

KRANENBURGPARK Groningen

Definitief ontwerp



 groen
donker



COLOFON

Klantnummer:	905640
Projectnummer:	180384
Naam:	180384_DO_RAP_01
Ontwerper:	EVK/ADR/MHP
Datum:	16-01-2019



VISIE

innovatie proeftuin

bewust kiezen

energie neutraal

duurzame mobiliteit

natuurbeleving

park

zitruimte

dagstarts

zomer en winter paden

buiten werken

lunchwandelen

sterke uitstraling

elkaar ontmoeten

frisse lucht

wijkpark

natuur en ecologie

gezond werken

krachtig Kranenburg

bedrijfscompetities

samen sporten

markts

festivals

meet-ups

zomer en winter paden

duurzaamheid

stadspare oplossingen

stadspare oplossingen



DEFINITIEF ONTWERP



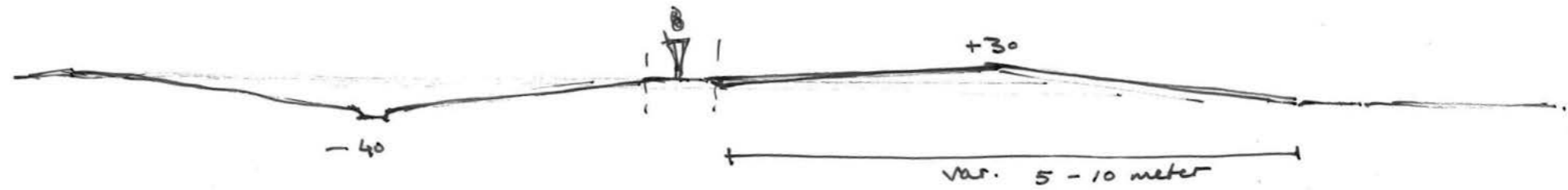
- ①. Bestaande bomen
- ②. Nieuwe bomen langs radialen
- ③. Gradient "hoog"
- ④. Gradient "laag"
- ⑤. Gras
- ⑥. Bollenmengsel
- ⑦. Heesters
- ⑧. Sportveld + tribune
- ⑨. Stapstammen
- ⑩. Evenwichtsbalken
- ⑪. Steps over greppel
- ⑫. Keien over greppel
- ⑬. Parkbank
- ⑭. Informatiebord + insectenhotel
- ⑮. Informatiebord sportroutes
- ⑯. Startlijn sportroutes
- ⑰. Opstelplaats Foodtruck + stroomvoorziening
- ⑱. Brug over greppel

- Ⓐ Radialen - halfverharding
- Ⓑ Parkpad - halfverharding
- Ⓒ Verhard pad (foodtruck)
- Ⓓ Graspad
- Ⓔ Ontmoetingsplek
- Ⓕ Vergaderplek



PRINCIPE GROENSTRUCTUUR

Gradiënten



- Kleine hoogteverschillen in het landschap zijn zichtbaar door diverse ontwikkeling vegetatie
- Maaipaden (1.0 m) tussen de velden maken landschap toegankelijk



GROENSTRUCTUUR



BESTAANDE BOMEN

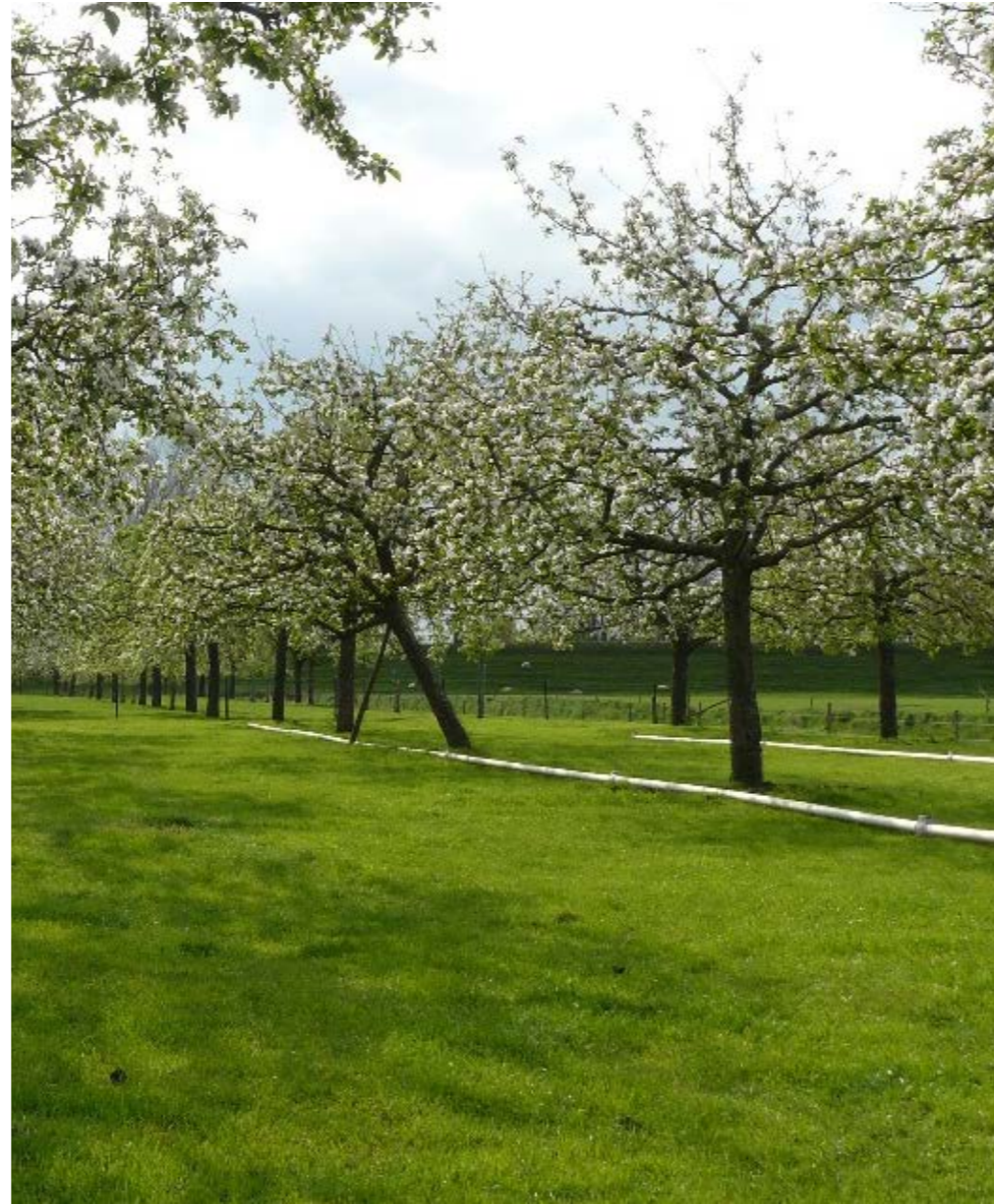
- Bomen staan verspreid in het park
- Parkpad loopt langs boomstructuur



BOMENRIJEN

Langs hoofdpaden

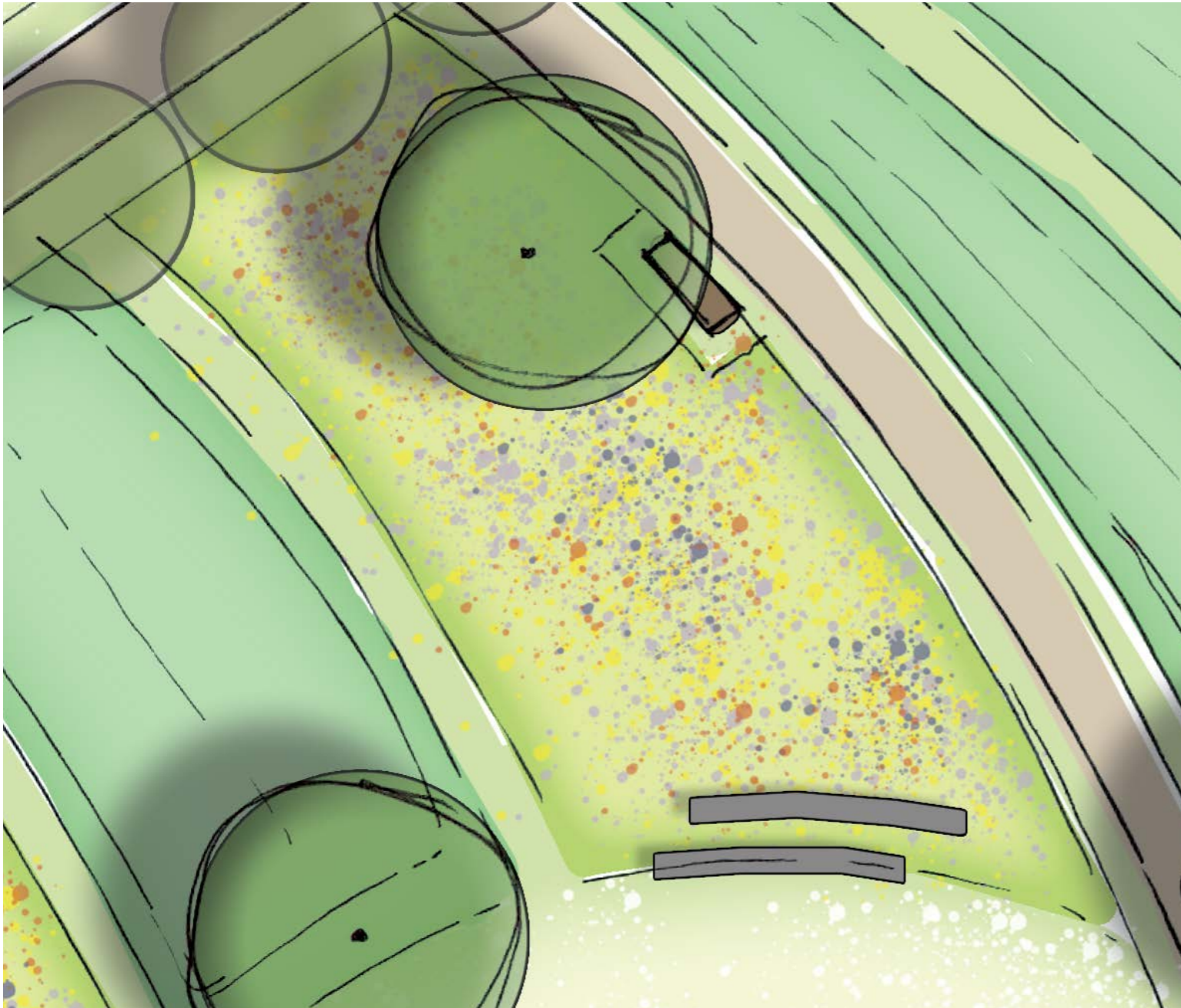
- Kleine parkbomen: zichtlocatie vanaf snelweg behouden
- Schaduw en beschutting
- Diversiteit aan bomen: knotwilgen en verschillende fruitbomen (i.o.m. landschapsbeheer Groningen)



KRUIDEN

Bloemenmengsel

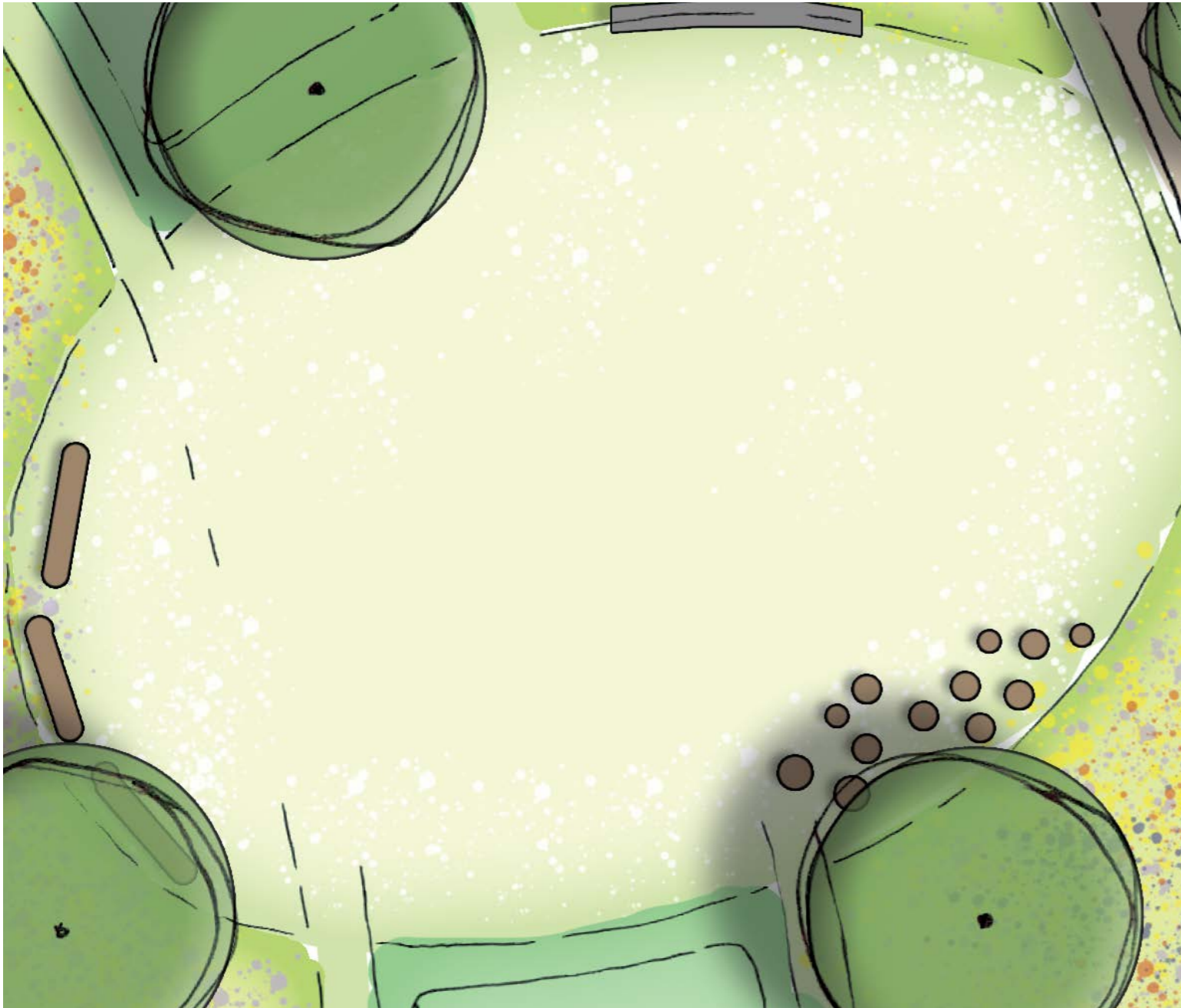
- G1 of G2 mengsel (afhankelijk van bodemonderzoek)



GRAS MET KRUIDEN

Grasmengsel

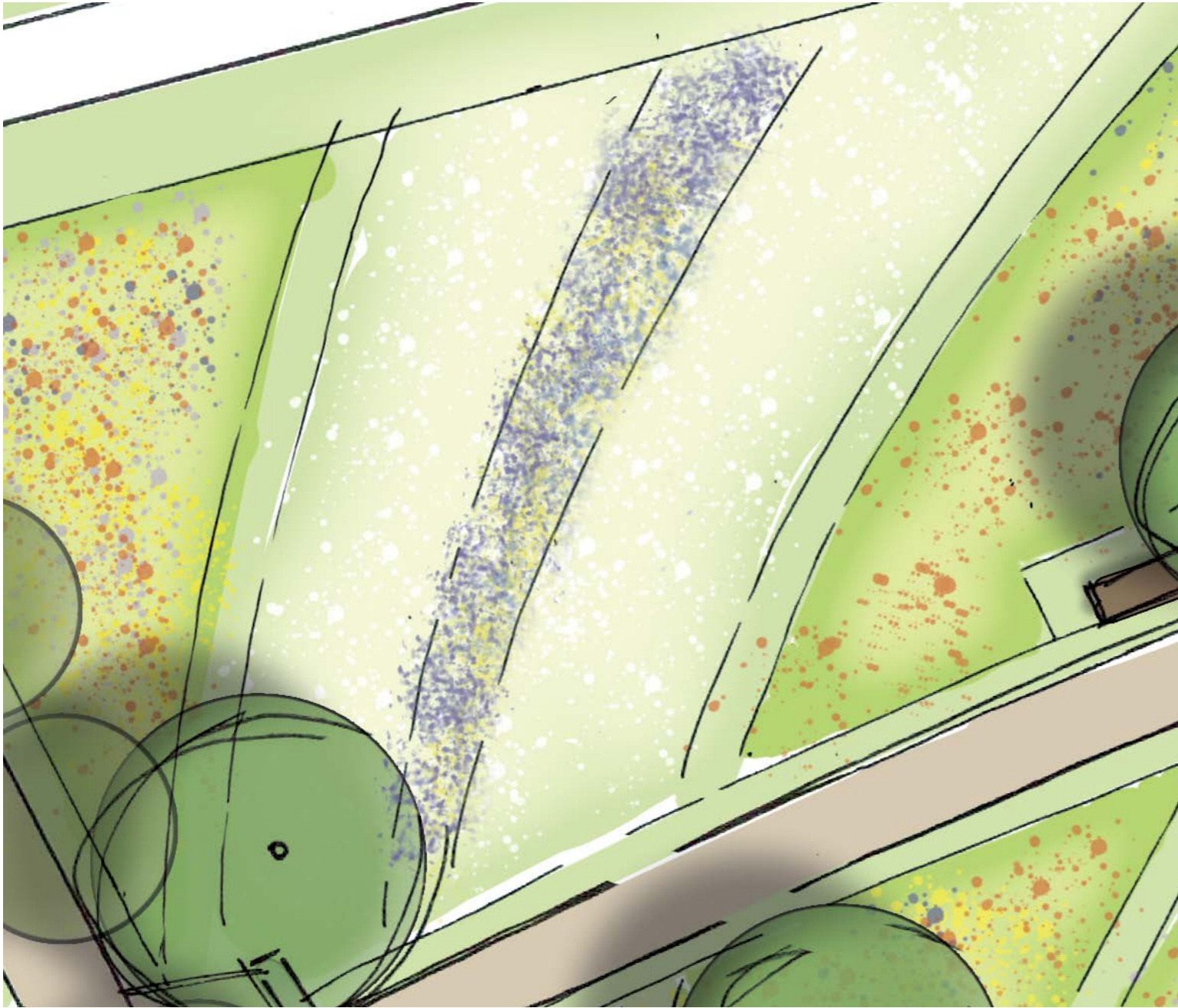
- R1 doormengen met 10% M1 klavermengsel



BLOEMBOLLEN

Bollenmengsel

- Biologische bloembollen (type n.t.b.)



HEESTERS

Heestergroepen

- Luchtfilterende beplanting (E-corridor)
- Vangt fijnstof af
- Begeleidt fietspad



PADENSTRUCTUUR



RADIALEN



Verhard wandelpad van betonplaten

- 3.00 meter breed (t.b.v. foodtruck)
- Biobased beton
- Slechts 12,5 % nieuw beton
- Aanzienlijke reductie van CO2



RADIALEN EN PARKPAD



DurEko-mix

- 1.50 tot 2.00 meter breed
- Milieuvriendelijk
- Hardt uit
- Geschikt voor hergebruik
- Natuurlijke grijze uitstraling

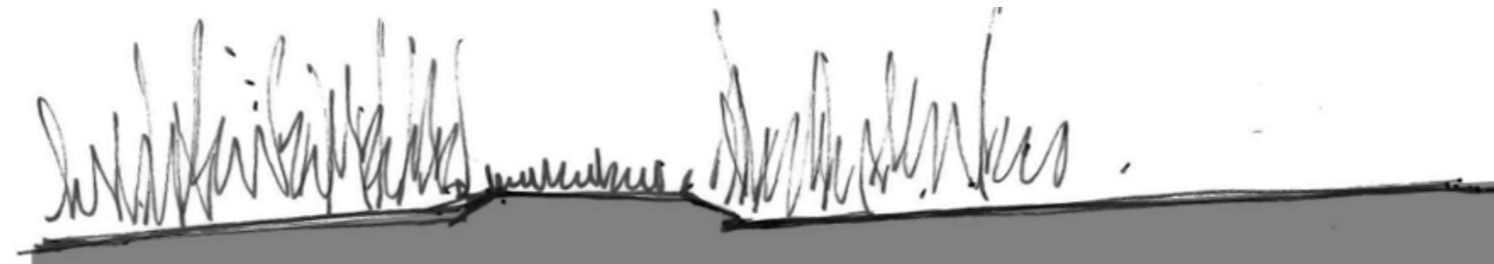


GRASPADEN



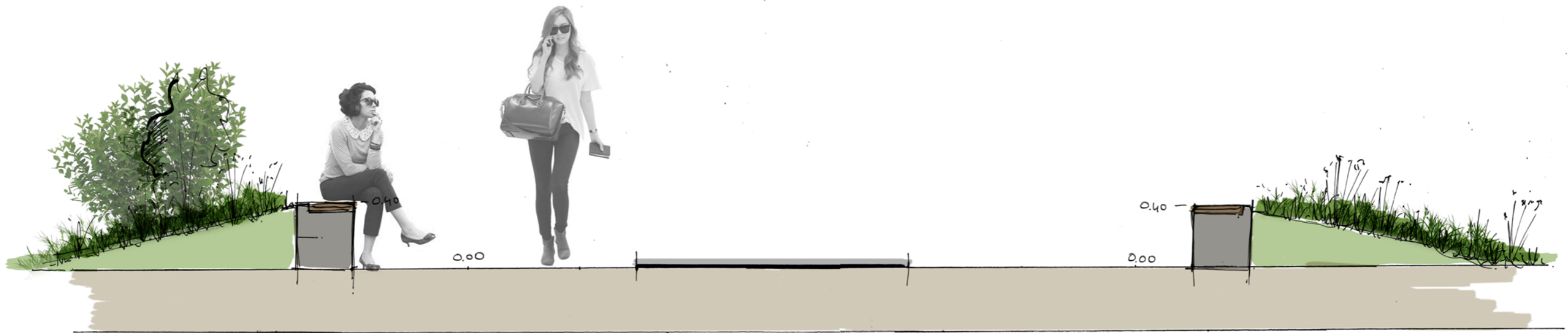
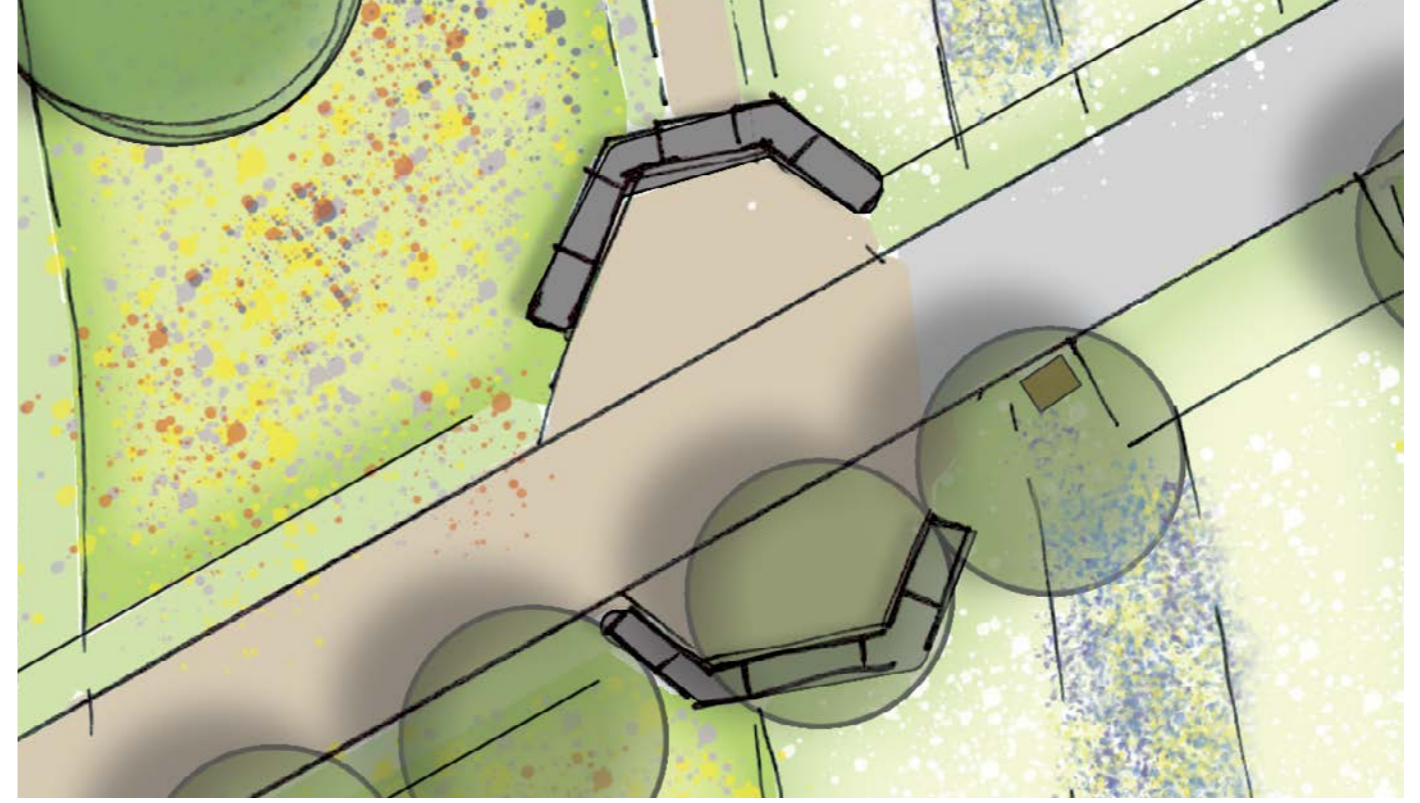
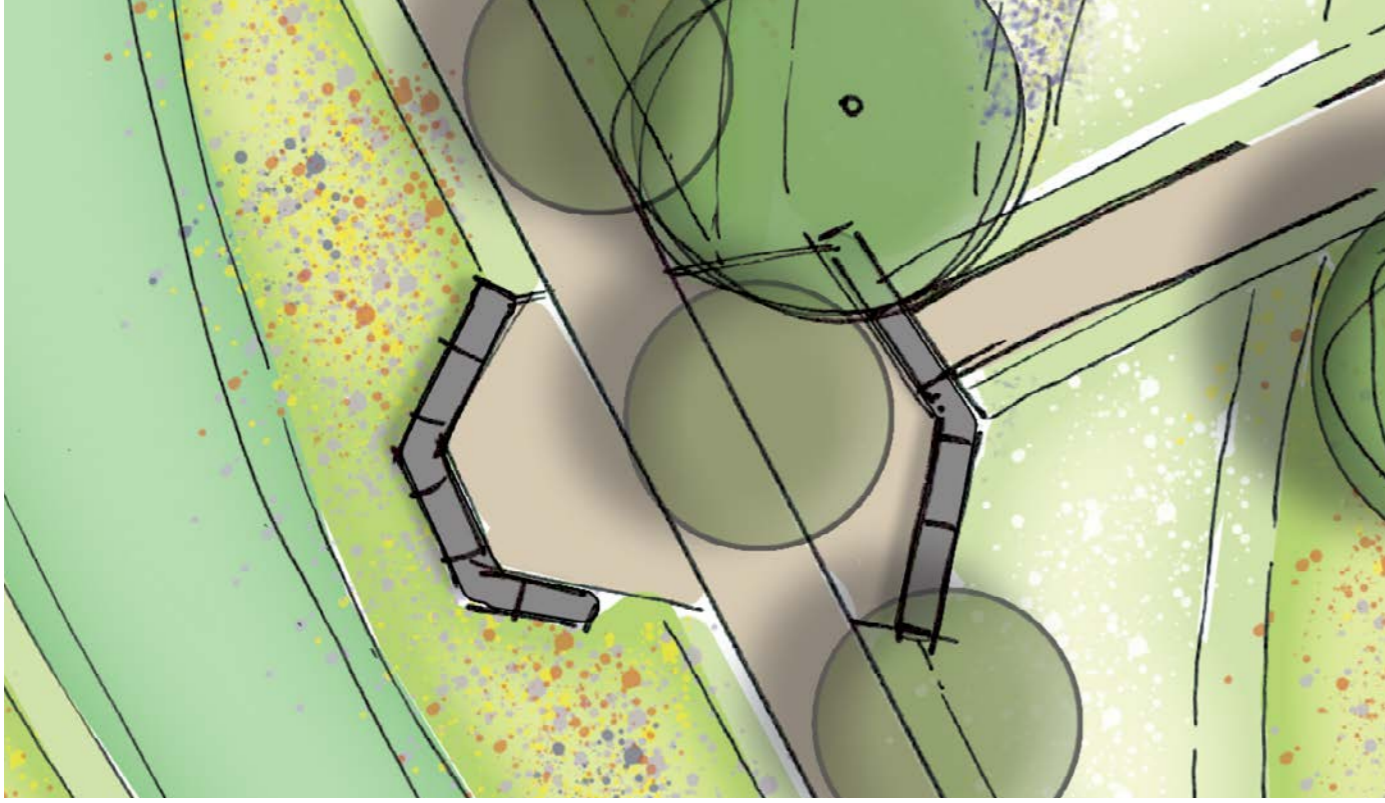
Maaipaden

- ca. 1.00 meter breed
- Gelijk of iets verhoogd t.o.v omgeving
- Afhankelijk van profilering



principe doorsnede - niet op schaal

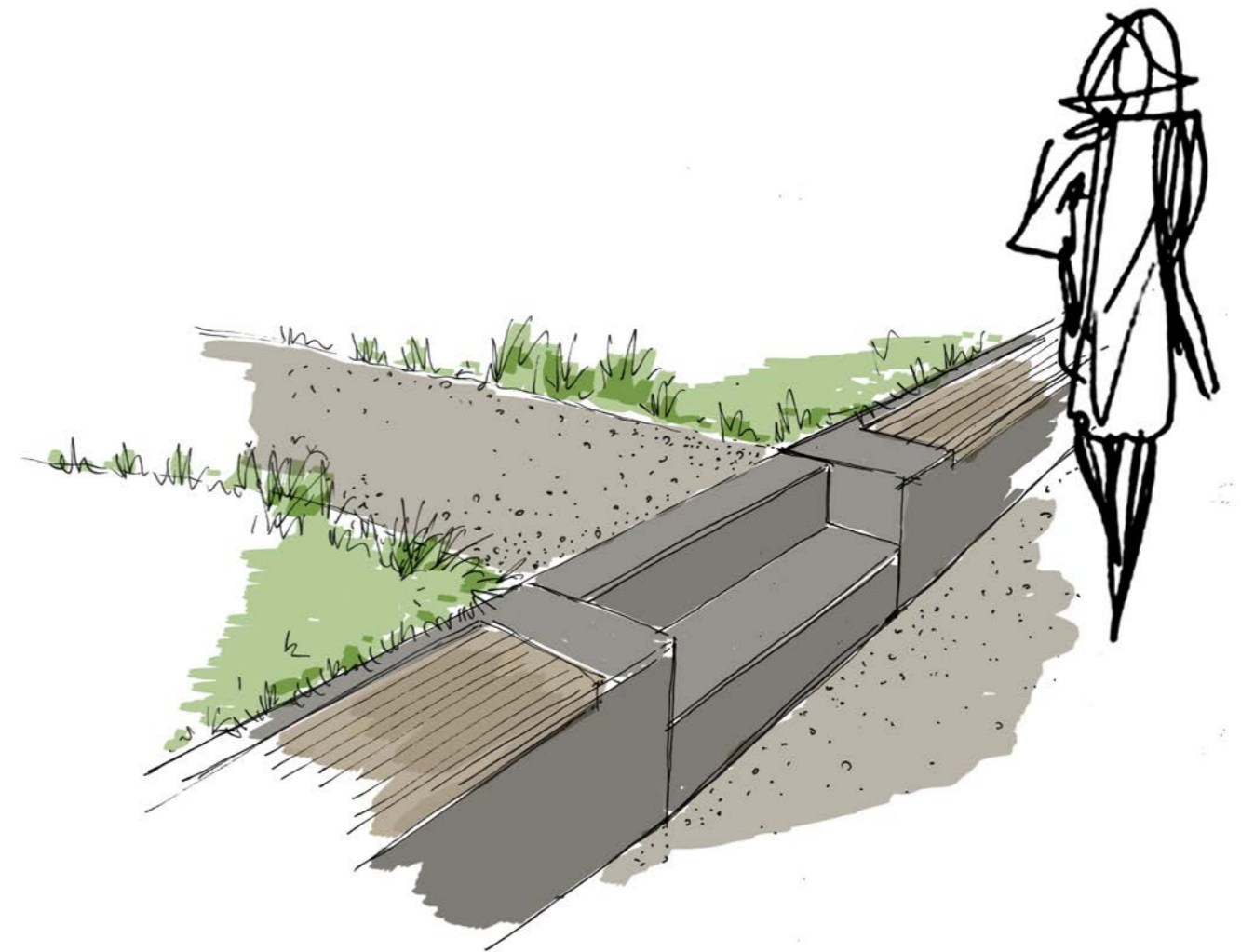
ONTMOETINGSRUIMTE



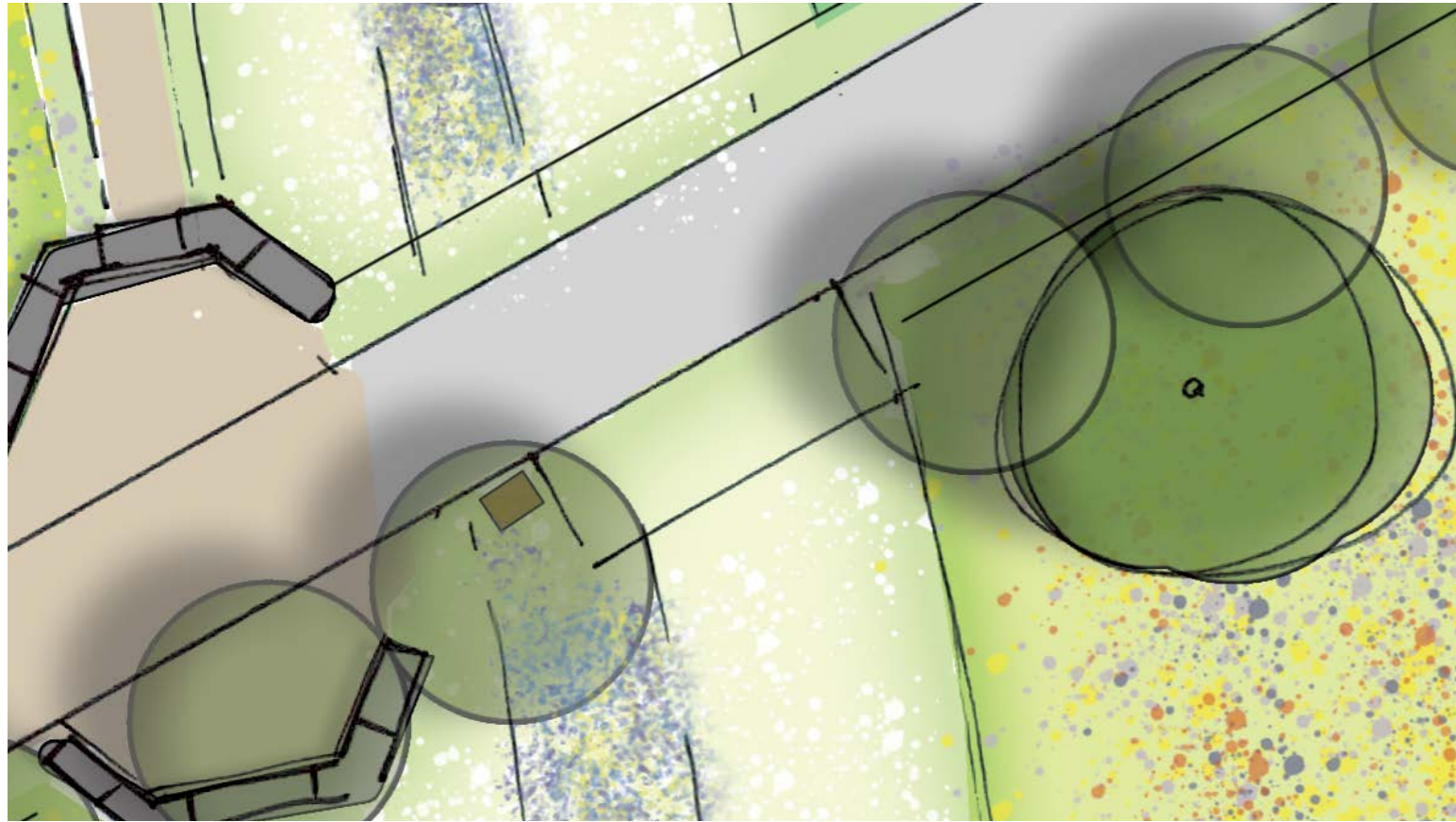
ONTMOETINGSRUIMTE

Beton zitelementen

- Beton
- Ten dele houten zitting
- (optie) ECO-Beton
- 50% minder belastend op het milieu t.o.v. een normale, vergelijkbare band
- Trapelement naar voetpad



ONTMOETINGSRUIMTE

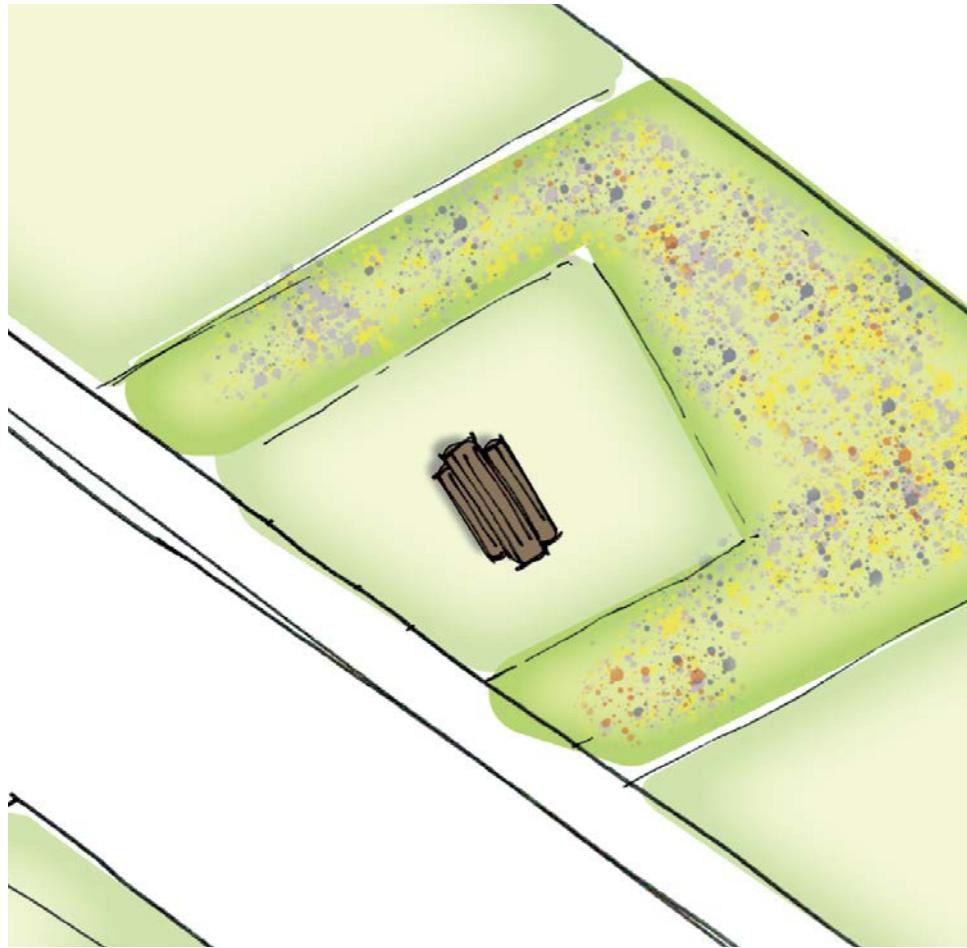


Opstelplaats voor Foodtruck

- Opstelplaats foodtruck (ca 2.50 x 6.00 meter) buiten ontmoetingsruimte
- Energiezuil t.b.v foodtruck en evenemententerrein (afstemmen met gemeente)



VERGADER/LUNCHPLEK



Meubilair

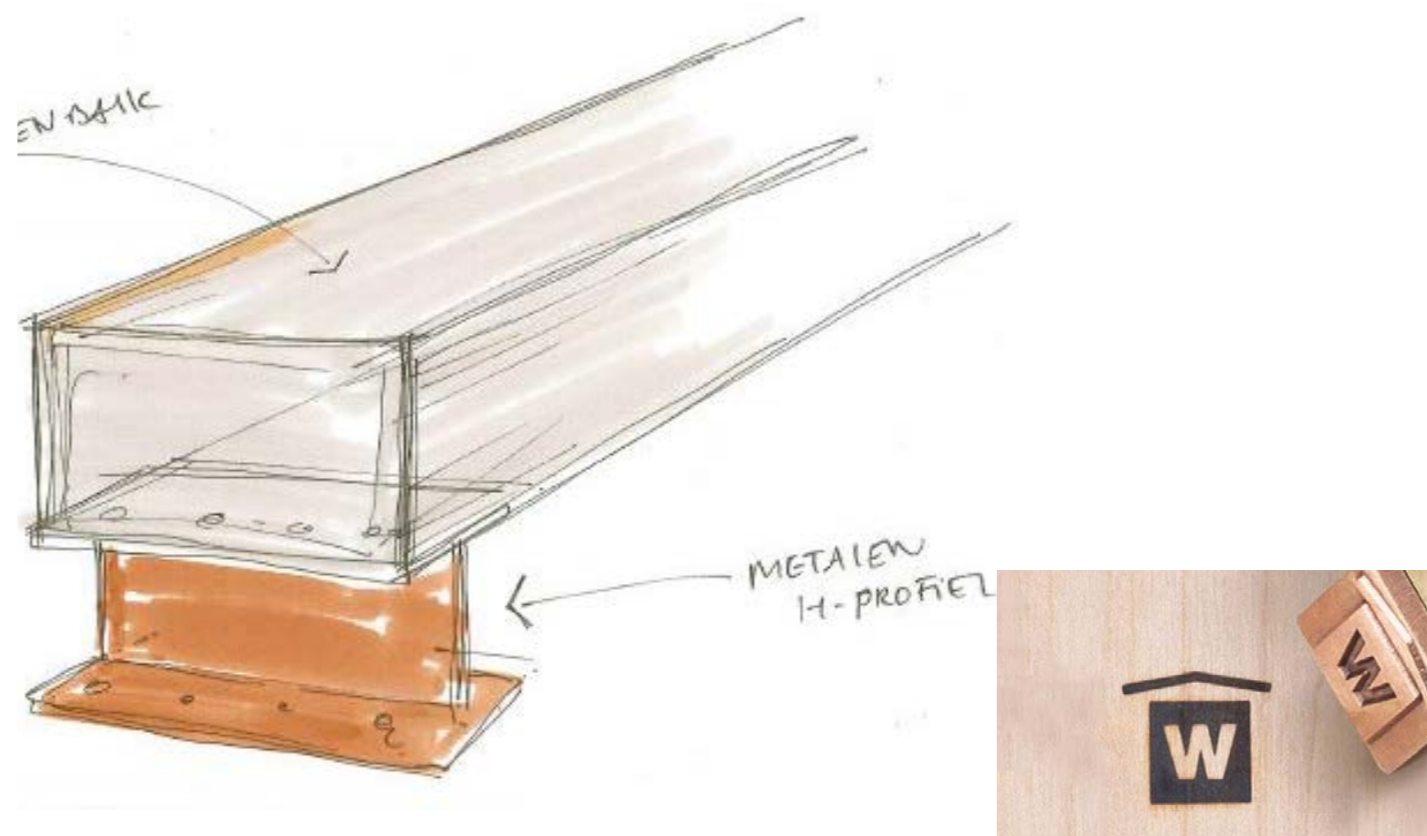
- Hergebruik materiaal
- Tafel van draglineschotten
- ± 14 zitplaatsen



brandmerk Kranenburgpark



PARKBANKEN



brandmerk Kranenburgpark

Parkbanken

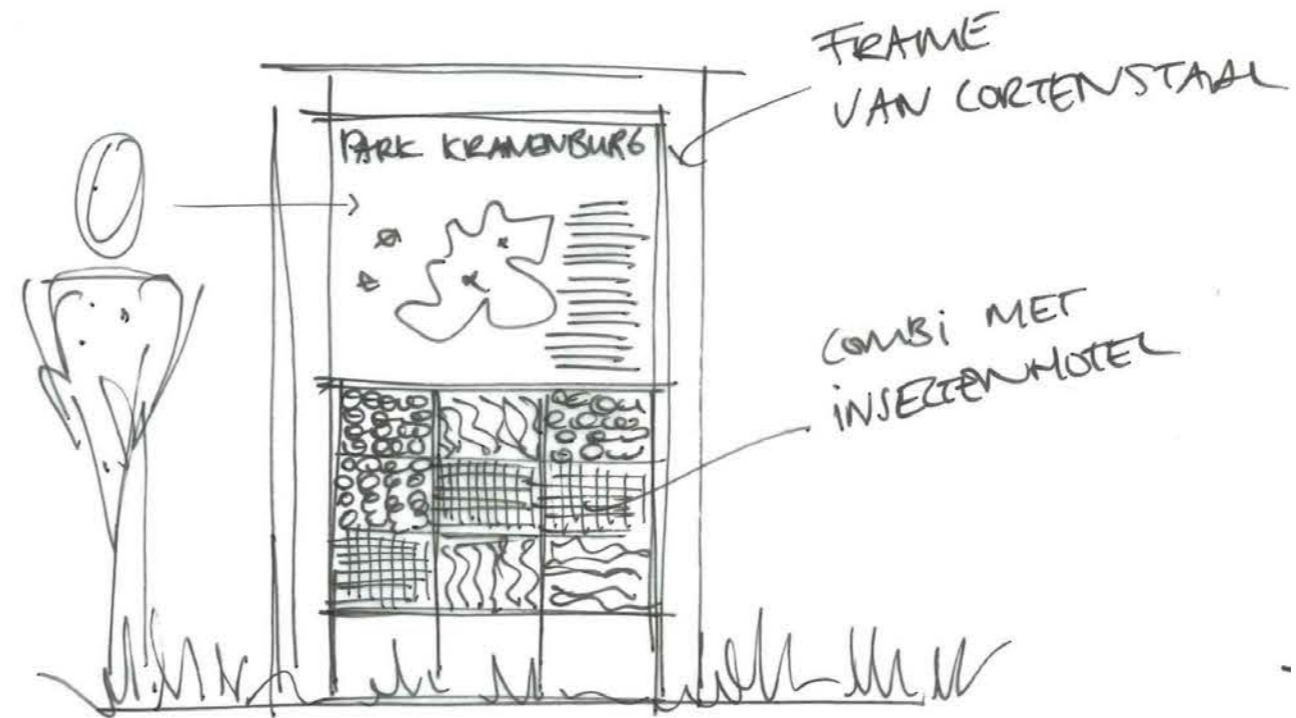
- Parkbank plaatsen bij bestaande bomen (els) t.b.v schaduw en beschutting
- Bloemenmengsel rondom parkbank
- Bank van gerecyclede dukdalfen en H-profielen of Eiken balk



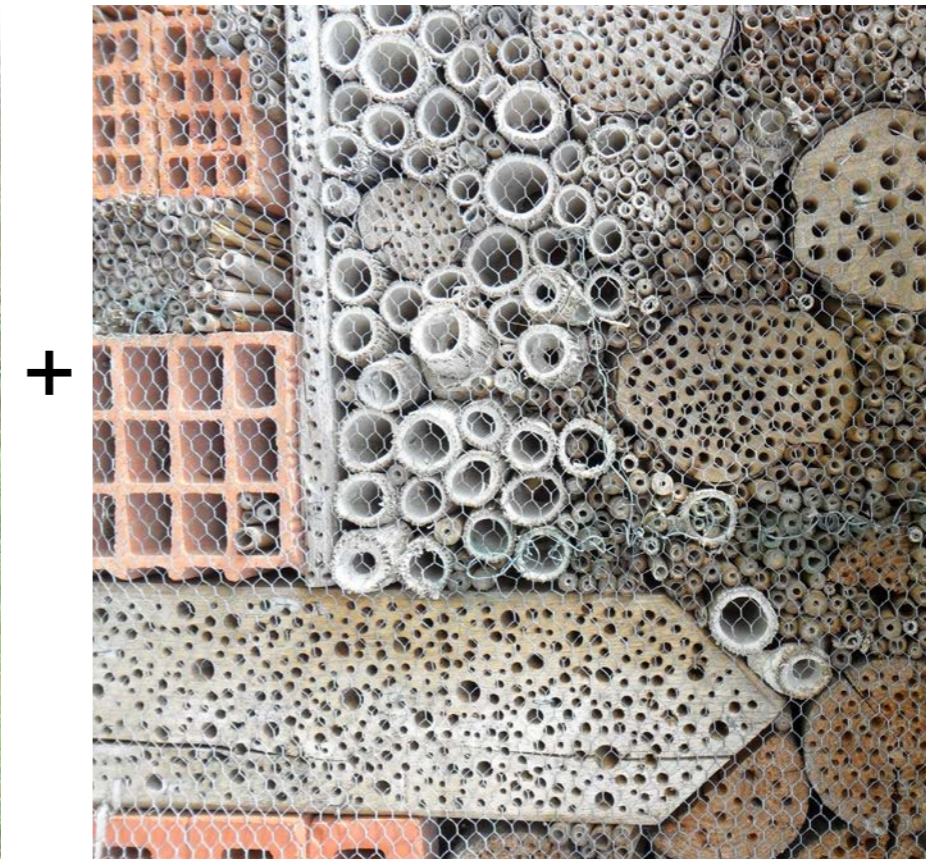
INFORMATIEPANEEL

Informatiebord Kranenburgpark

- Markering entree's
- Representatie park
- Informatie over park
- Combinatie met insectenhotel
- Verzamelpunt activiteiten



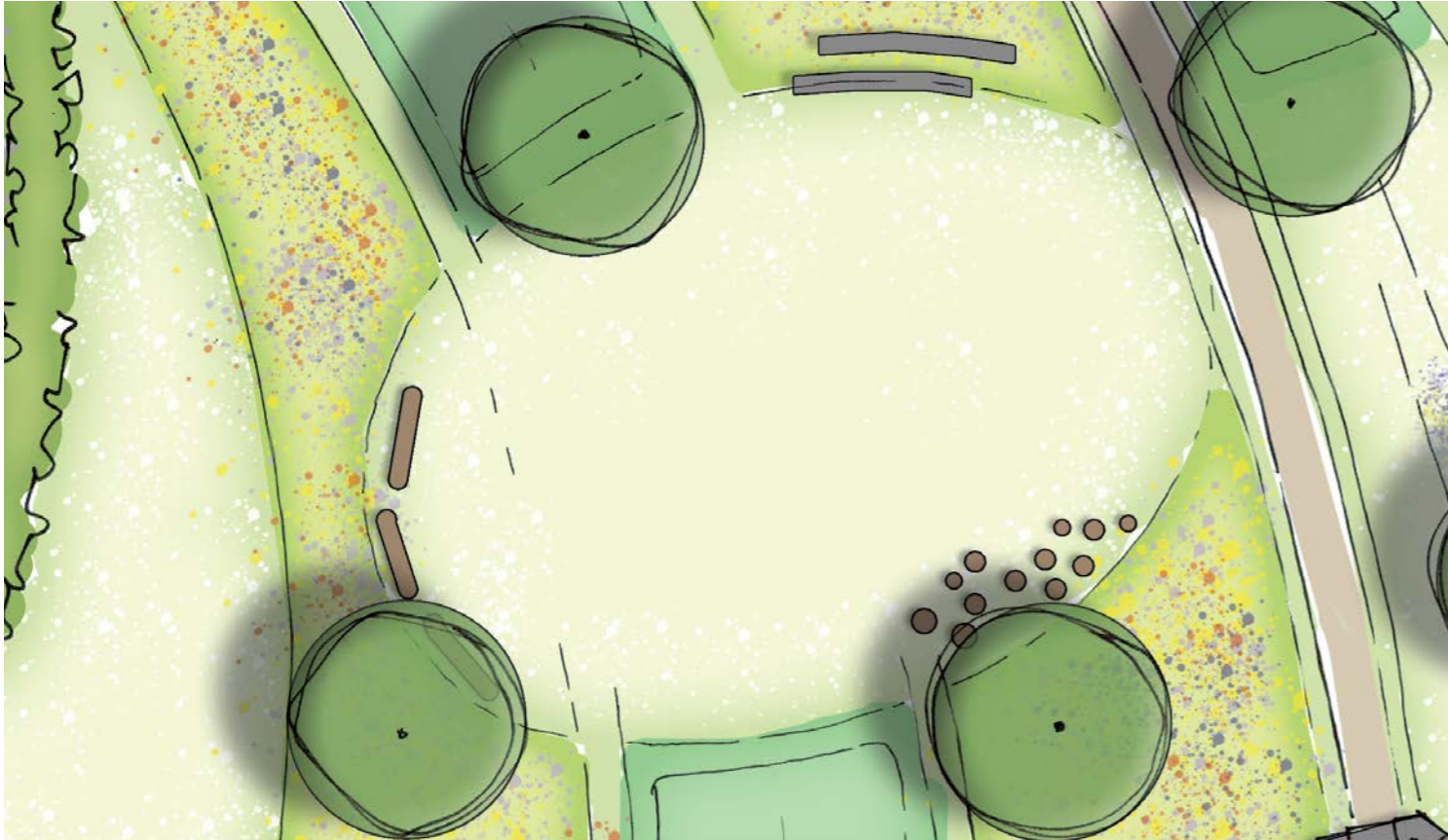
Uitstraling informatiebord - cortenstaal



Combinatie met insectenwand



EVENEMENTEN/SPORTVELD

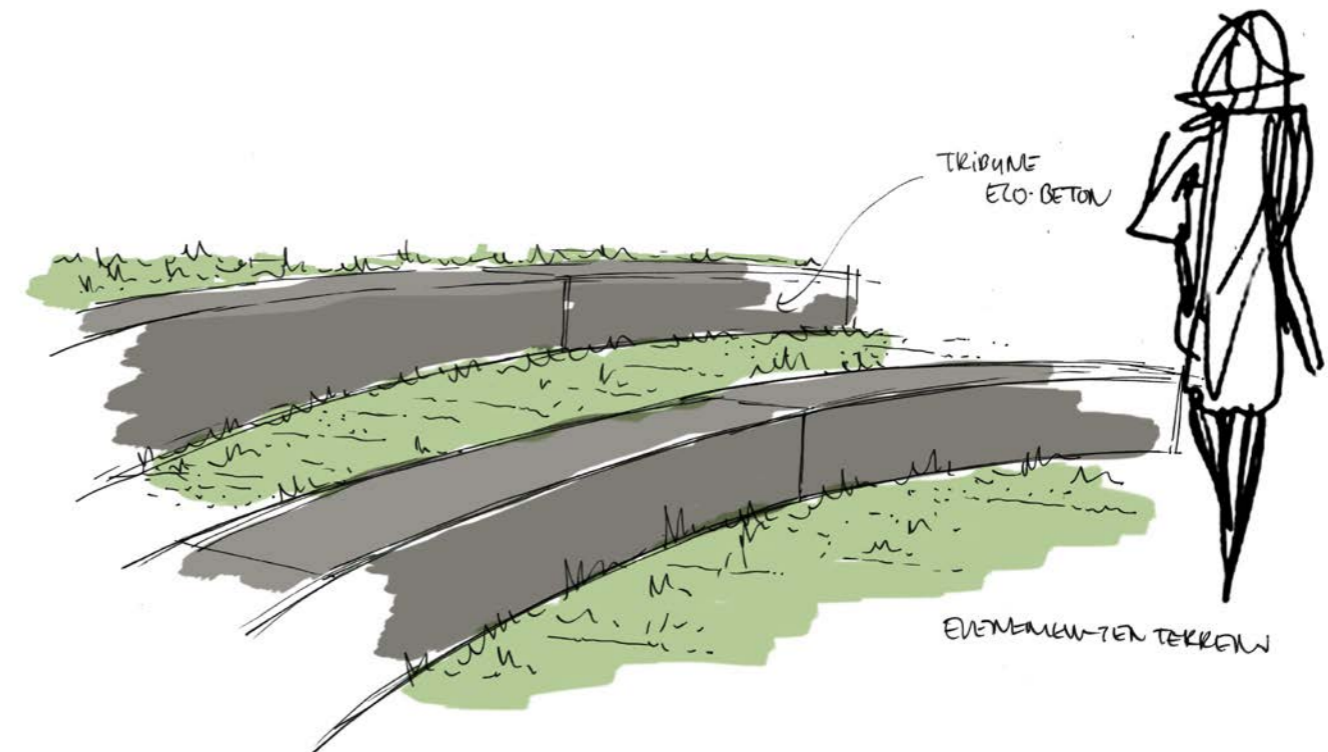


Grasveld

- ± 20 x 30 meter

Tribune

- 25 zitplaatsen
- 2 x 7,5 meter zitelementen
- Zitelementen van ecobeton (optie)



START SPORTROUTES

Informatiebord Kranenburgpark

- Verzamelpunt activiteiten
- Startpunt sportroutes (4 mijl van Groningen en Bootcamp)
- Informatie over park



Dubbelzijdig bord

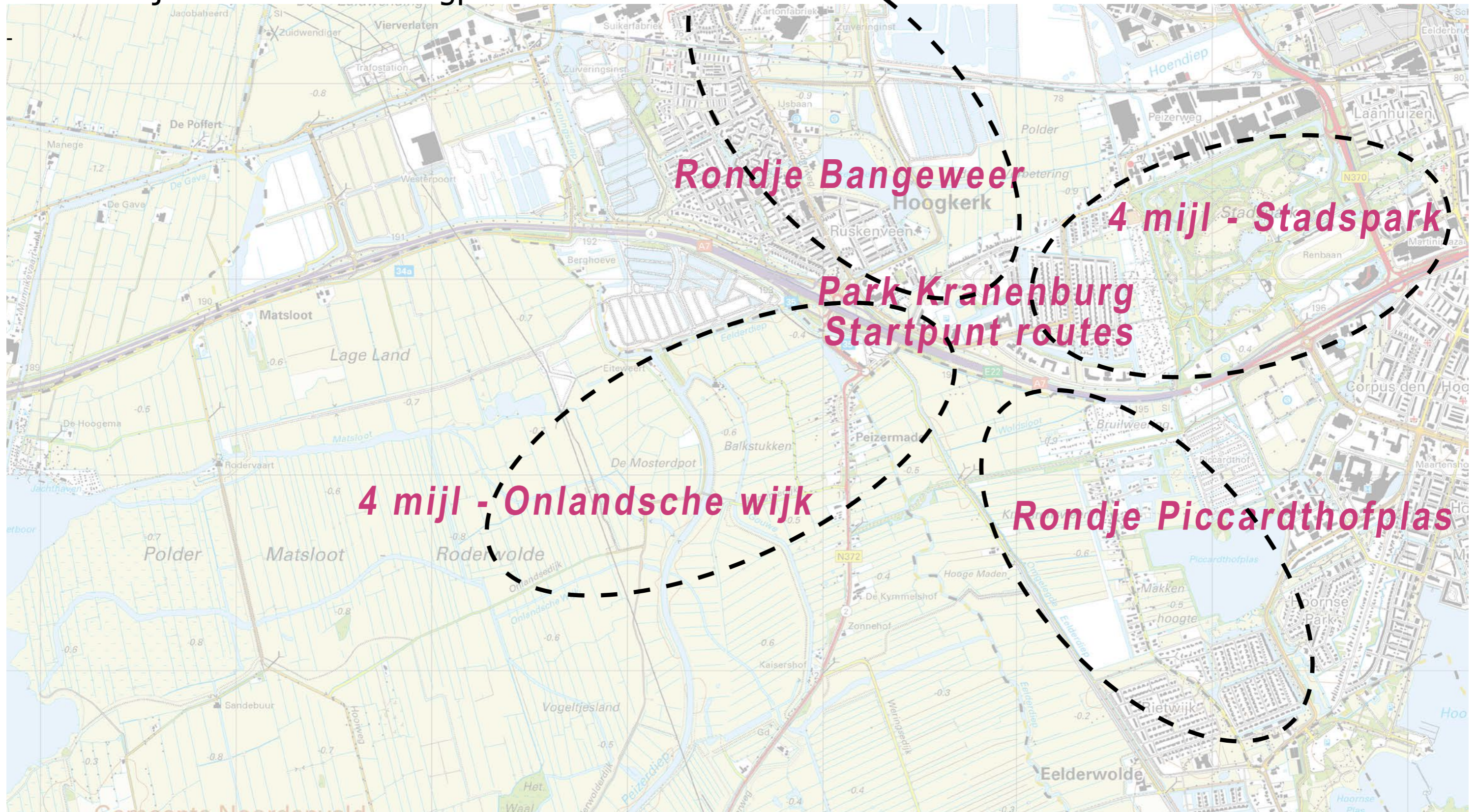


Startlijn hardlooproutes



HARDLOOPROUTES

Start 4 Mijl vanuit Kranenburgpark



HARDLOOPROUTES

Start 4 Mijl vanuit Kranenburgpark



Rondje Bangeweer



Rondje stadspark



Rondje Onlandsche wijk

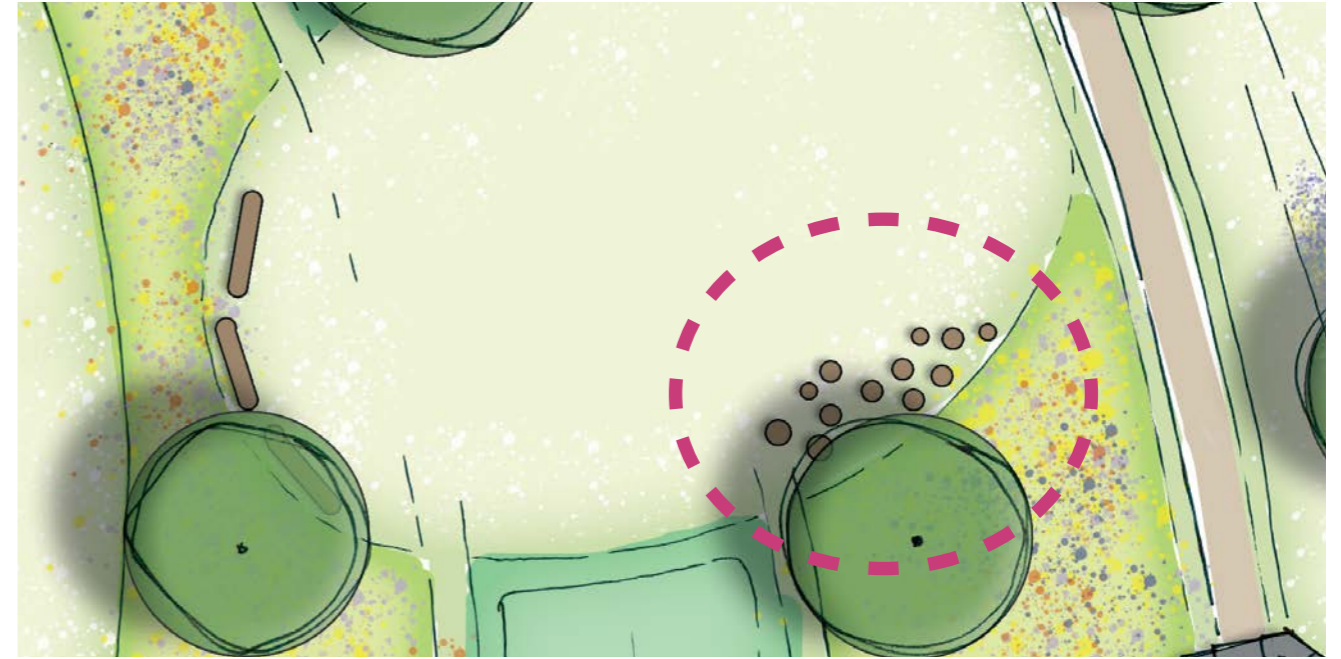


Rondje Piccardthofplas



BOOTCAMP

Stammen



Boomstammen

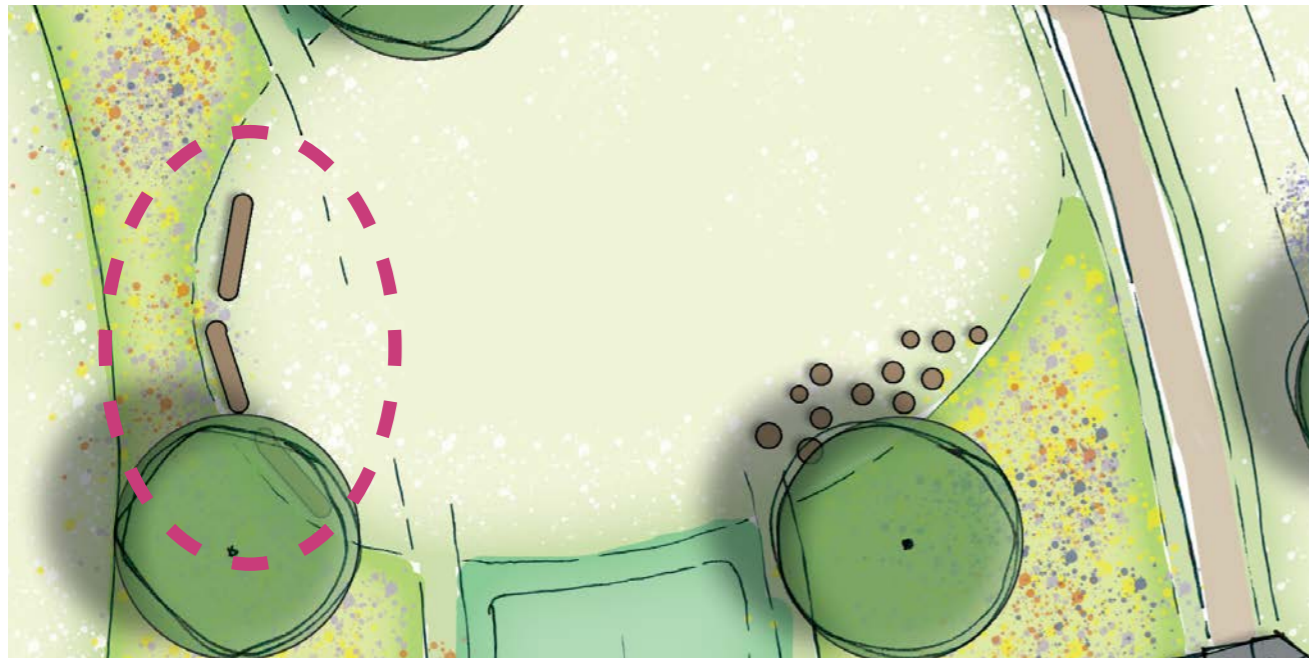


Hergebruik elementen



BOOTCAMP

Evenwichtsbalken



Boomstammen



Hergebruik H-elementen

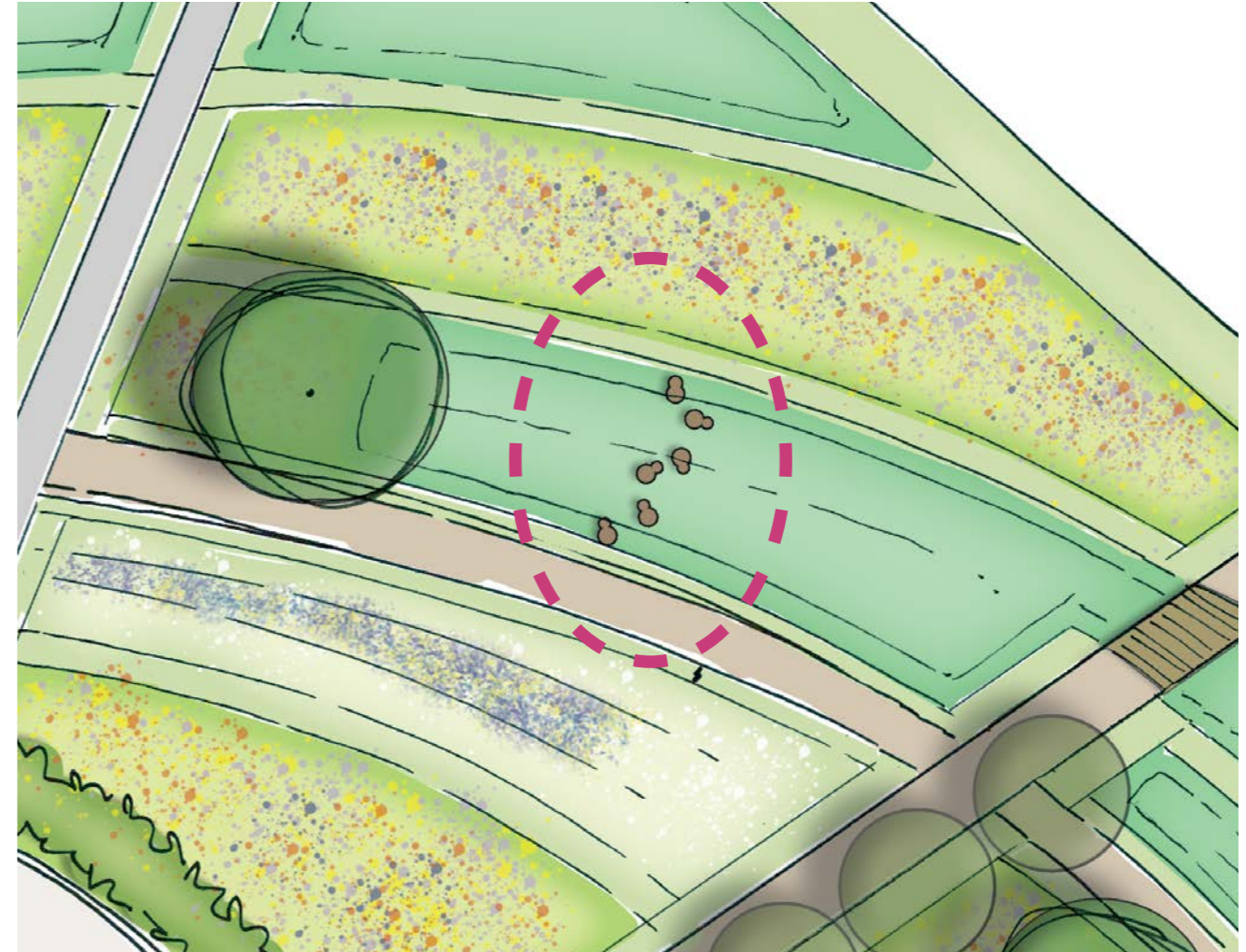


Hergebruik - spoorrails



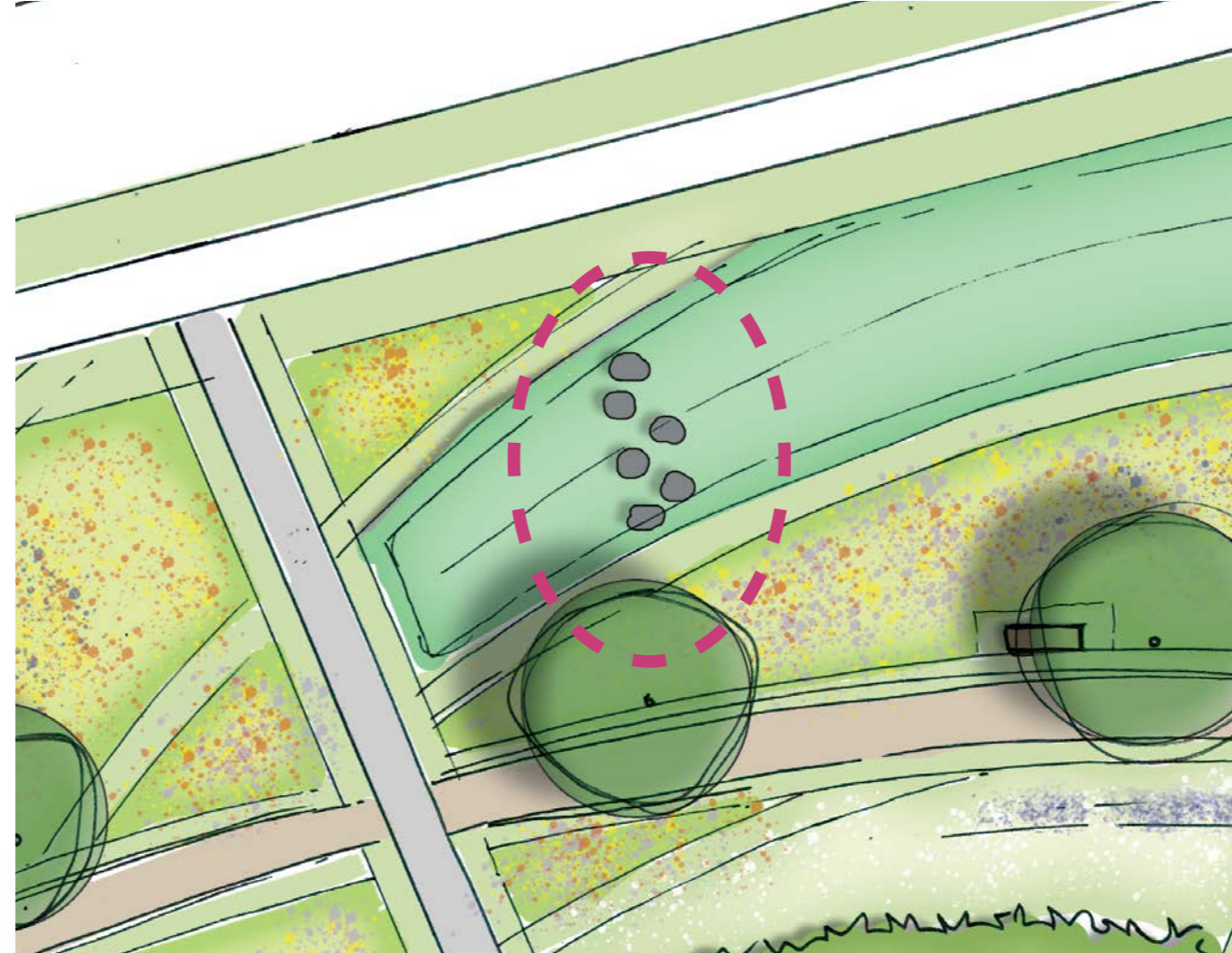
BOOTCAMP

Steps over greppel



BOOTCAMP

Keien over greppel



IN GREPPEL



BOOTCAMP

Gebruik bestaande terreininrichting voor bootcamp-training



DEFINITIEF ONTWERP

