

Visie bedrijventerrein  
Kranenburg

**Groningen**



 groen  
**donker**





KRANENBURG - 2016

## COLOFON

Opdrachtgever:  
VBGW Groningen

Door:  
Donkergroen Ontwerp & Advies  
Postbus 145  
8600 AC Sneek

Klantnummer: 1011744  
Projectnummer: 16-02395  
Naam: 16-02395\_RAP\_01  
Ontwerper: MHP/ADR

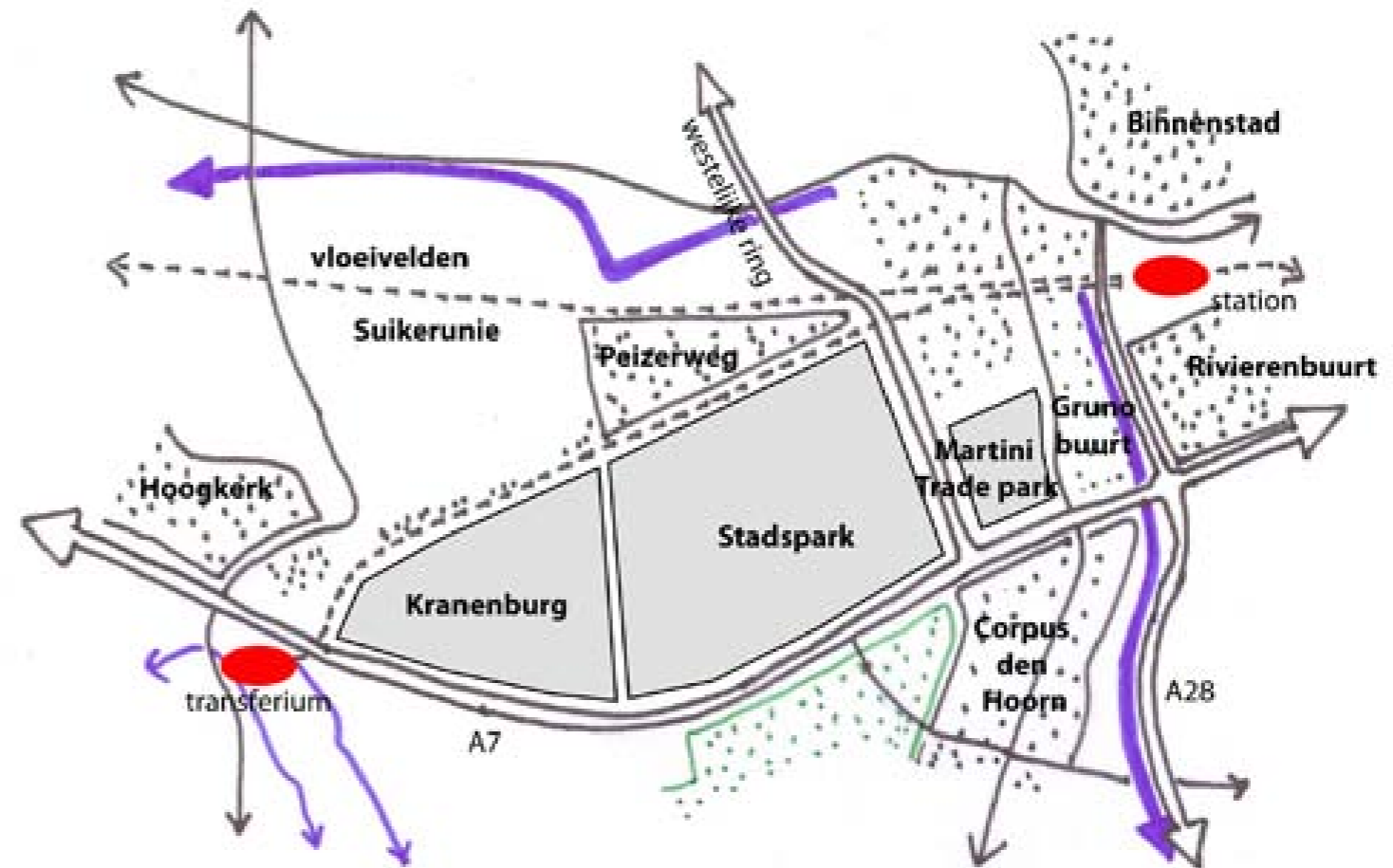
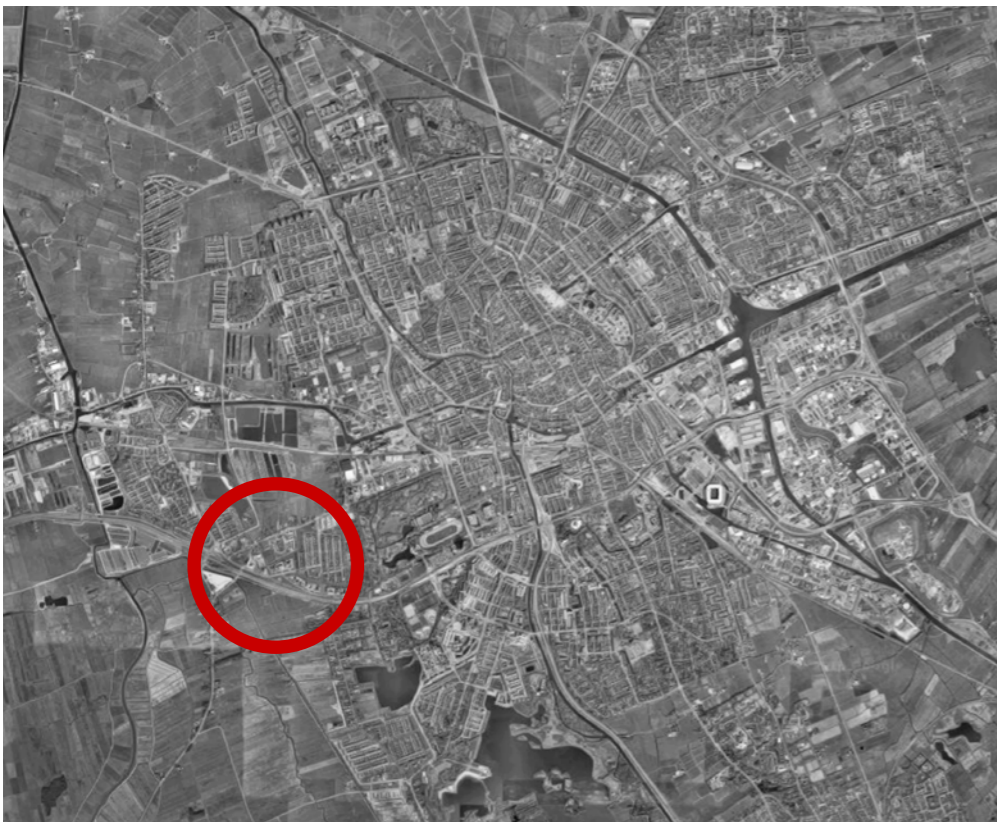
Datum: 23 november 2016



# RUIMTE IN KRANENBURG

## KRANENBURG IN DE STAD

- Westpoort van Groningen
- Goede bereikbaarheid: nieuwe buslijn - fietsroutes naar het centrum
- Kantorenpark Kranenburg ligt tussen twee infrastructurele assen: de snelweg A7 en de Peizerweg. Achter het terrein ligt wooncluster Buitenhof
- Langs route van en naar het centrum (transferium Hoogkerk - centraal station)
- Aansluiting fietsverbinding met het stadspark



# GEBRUIKERS



Hoogwaardige bedrijven



Hoogwaardige bedrijven



Woonwijk Buitenhof - jonge wijk in ontwikkeling



Sportpark de Kring



Stadspark - recreanten

## OMGEVING

- **Hoogwaardig bedrijventerrein**  
o.a. TNO, BIOCLEAR, RDW, SWECO
- Moderne stadswijk Buitenhof
- Sportpark de Kring
- Recreanten - aansluiting stadspark
- Forenzen (transferium Hoogkerk)



# ANALYSE - KRANENBURG

## WAT IS ER?

- Vanaf de snelweg: visitekaartje van Groningen
- Hoogwaardige kwaliteit straalt af op de stad
- Kenniseconomie, onderzoek en innovatie
- Ruime opzet met veel groen
- Landmark entree Groningen



Zichtlocatie aan de snelweg / hoogwaardige uitstraling



Ruimte voor sport en spel



Verzorgde omgeving/buitenruimte



Landmark entree Groningen

# ANALYSE - KNELPUNTEN

## WAT MOET BETER?



### RECREATIE

- Bij de kantoren weinig verblijfsruimte voor pauze/buiten werken
- Geen aantrekkelijke verblijfsruimtes in de openbare ruimte



### VERKEERSVEILIGHEID

- Hoge parkeerdruk - veel geparkeerde auto's op de openbare weg



### PRESENTATIE

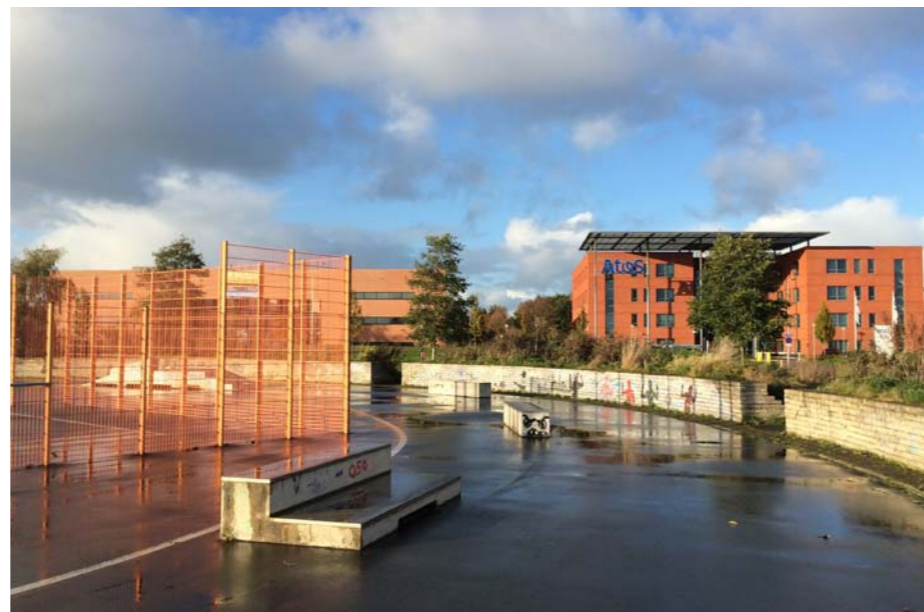
- Openbare ruimte versterkt hoogwaardige karakter van bedrijventerrein niet
- Herkenbaarheid vanaf de snelweg vergroten
- Bestaande kunstwerk past niet meer bij de schaal van het achterliggende terrein



Groene zone is nu niet toegankelijk: geen integratie van functies



Geen herkenbaarheid vanaf de snelweg



Geen hoogwaardige verblijfsruimte voor doelgroep



Hoge parkeerdruk langs wegenstructuur



# UITDAGING VAN DE KENNISECONOMIE

## WERKEN ANNO NU

- Hoog opgeleid personeel
- Bewuste medewerkers
- Mentale, digitale arbeid
- Veel zitten, weinig beweging
- Hoge inspanning
- Concentratie essentieel voor productiviteit



# KENNISECONOMIE

## WERKEN ANNO NU

- Hoog opgeleid personeel
- Bewuste medewerkers
- Mentale, digitale arbeid
- Veel zitten, weinig beweging
- Hoge inspanning
- Concentratie essentieel voor productiviteit

Om te kunnen werken heb je ruimte nodig.





# KENNISECONOMIE

## WERKEN ANNO NU

- Hoog opgeleid personeel
- Bewuste medewerkers
- Mentale, digitale arbeid
- Veel zitten, weinig beweging
- Hoge inspanning
- Concentratie essentieel voor productiviteit

Om te kunnen werken heb je ruimte nodig.

- Hoe kun je voor werknemers de ideale werkomgeving inrichten?
- Kan een prettige buitenruimte daar iets aan toevoegen?



# RUIMTE CREËREN



Ruimte voor lunch en ontmoeten



Ruimte voor bewegen



Ruimte voor overleggen



Ruimte voor (mobiel) werken

## FLEXIBEL WERKEN

- Ontspanning vs Inspanning
- Flexibele werkstructuur
- Niet gebonden aan vaste werkplek (binnen)
  
- Buitenruimte onderdeel van bedrijfsruimte
- Groene omgeving als kwalitatieve secundaire arbeidsvoorwaarde
  
- Verhoogt productiviteit
- Vermindert ziekteverzuim
- Representatie naar personeel en klanten



Ruimte voor ontspanning



# KANSEN KRANENBURGPARK

- Openbare ruimte betrekken bij kantoren
- Gezamenlijke buitenruimte
- Kwaliteitsimpuls voor werknemers
- Ruimte voor ontmoeten
- Mogelijkheden voor integrale evenementen (bedrijfssport, midzomerdaglunch, Kranenburg Contactdag)
- Ruimte voor innovatieve bedrijfspresentatie
- Proeftuin voor nieuwe ontwikkelingen
- Landmark voor Kranenburg en Groningen
- Aantrekkelijke vestigingslocatie
- Parkeren aan trottoir-zijde oplossen
- Natuurwaarde verhogen
- Inbedden in de ecologische stedelijke structuur
- Waterberging en ecologie zijn dragers



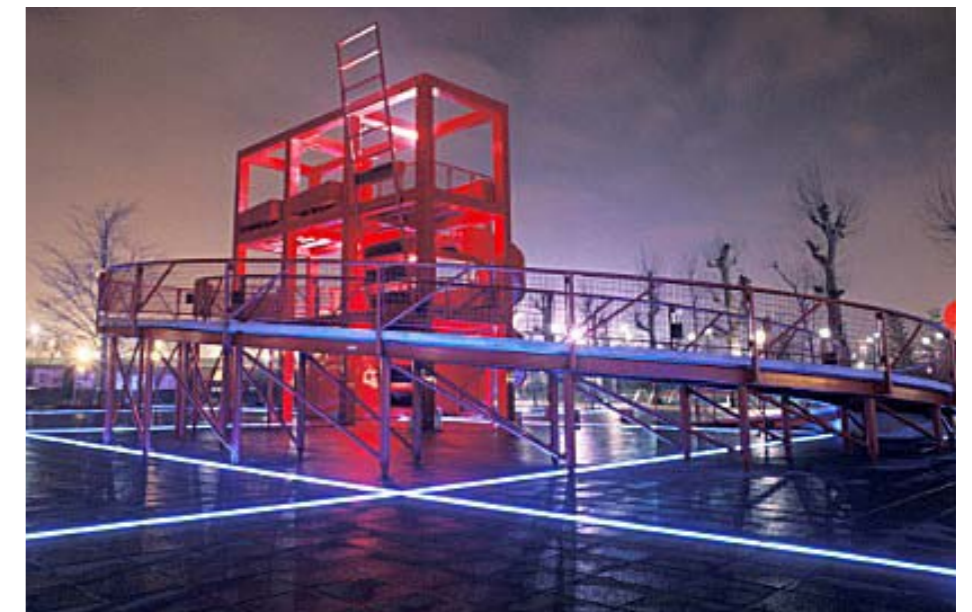
Openbare ruimte benutten voor werken, ontmoeten en ontspanning



Integrale (wijk-) evenementen - bijvoorbeeld midzomerdaglunch



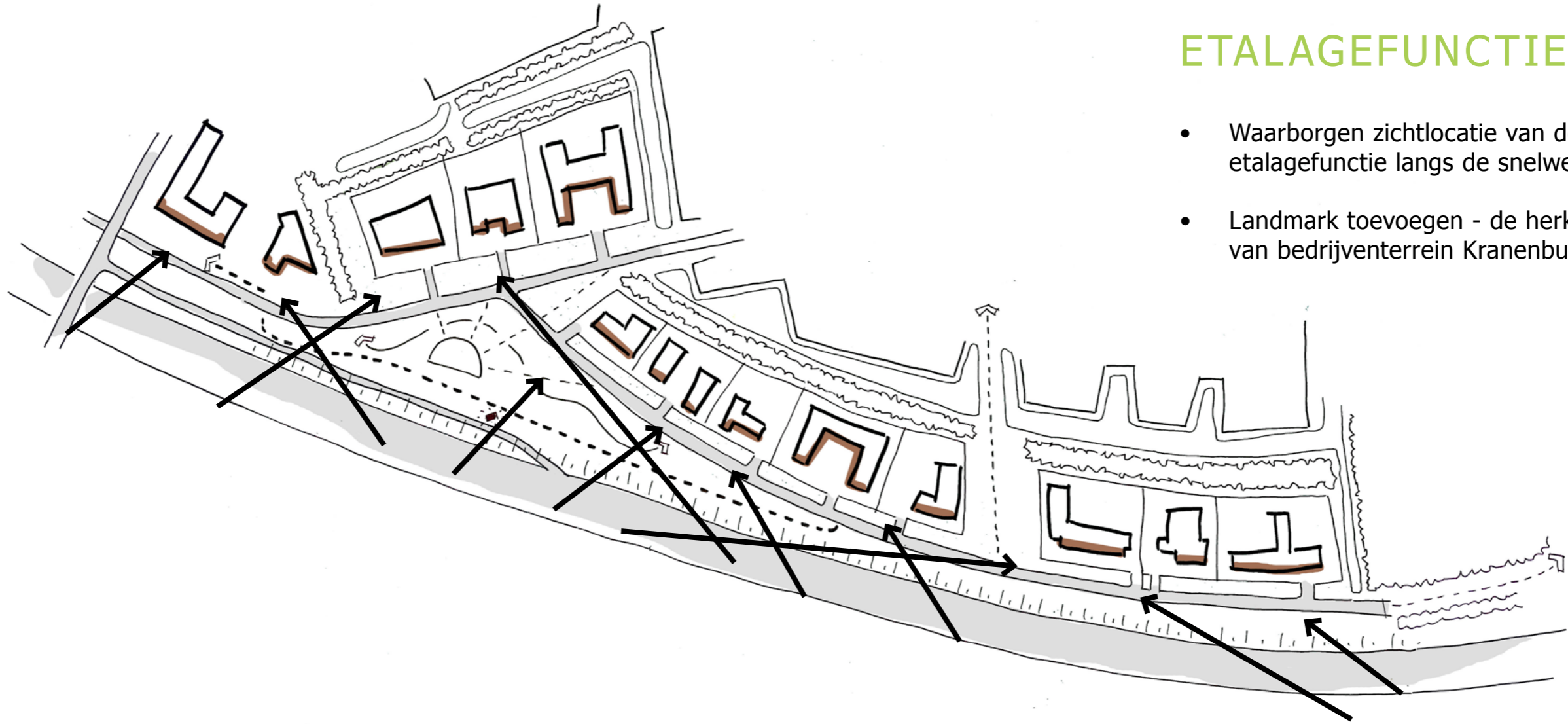
Ruimte voor nieuwe ontwikkelingen en innovatie



Herkenbaarheid van Kranenburg vergroten



# ZICHTBAARHEID



## ETALAGEFUNCTIE

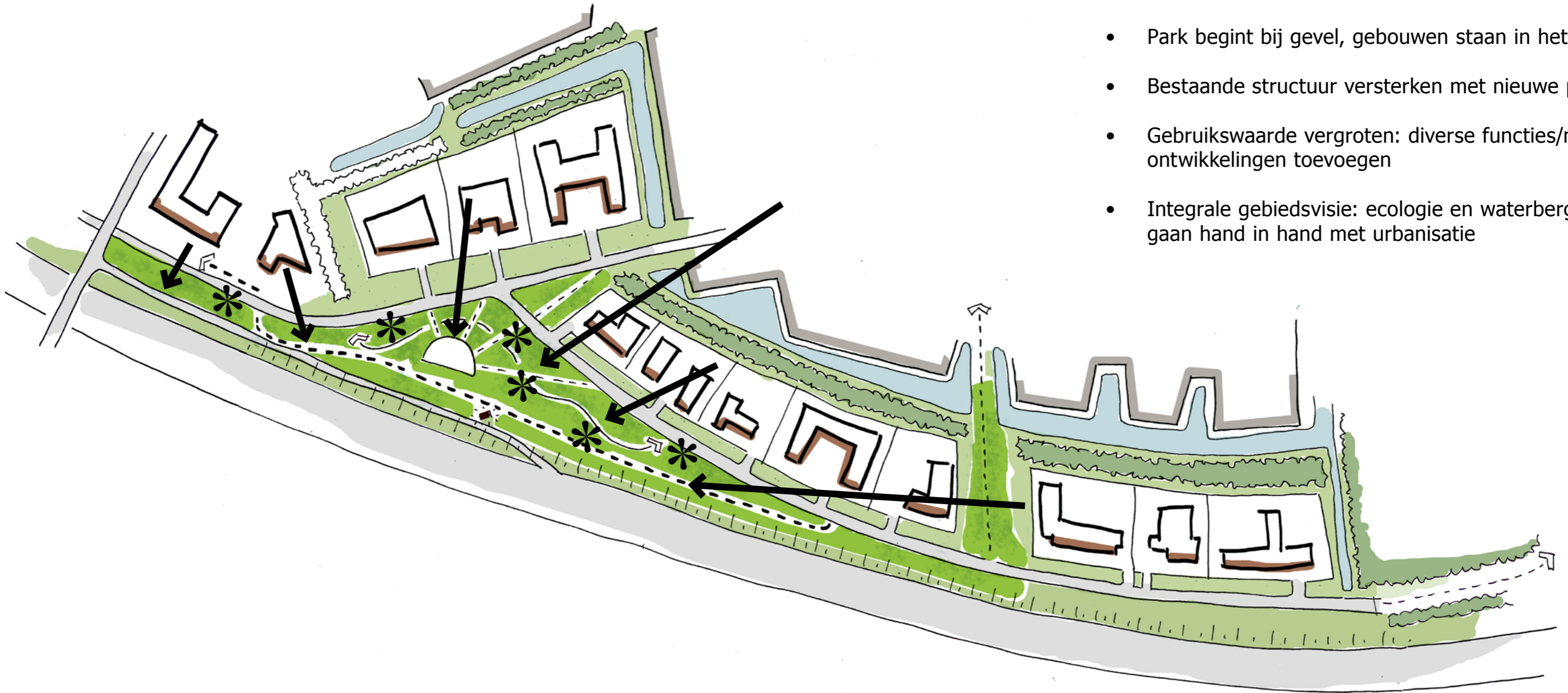
- Waarborgen zichtlocatie van de kantoren - etalagefunctie langs de snelweg
- Landmark toevoegen - de herkenbaarheid van bedrijventerrein Kranenburg versterken



# VISIE - PARK KRANENBURG

## HET NIEUWE PARK

- Toegankelijkheid vergroten, goede aansluiting met directe omgeving
- Park begint bij gevel, gebouwen staan in het park
- Bestaande structuur versterken met nieuwe paden
- Gebruikswaarde vergroten: diverse functies/nieuwe ontwikkelingen toevoegen
- Integrale gebiedsvisie: ecologie en waterberging gaan hand in hand met urbanisatie



# SFEER

## PARK



Geen standaard parkinrichting



Hoogteverschillen benutten - beleving



Presentatie en recreatie



Hoofdpaden/subpaden



Gemaaide paden voor informele substructuur



Natuurbeleving



# SFEER

## FUNCTIES EN INNOVATIE



Ontspanning of werkgerelateerd lezen



Innovatief straatmeubilair



Gebruik door mens en natuur gelijkwaardig



Sporten in de buitenlucht



In een verrassende omgeving



Fiets- en wandelpaden met een dubbele functie: Solaroad - zonnepanelen verwerkt in beton



# AMBITIE

## KRACHTIG KRANENBURG

### RECREATIE

- Integrale recreatieve structuur ontwerpen
- Werken en verblijven in de buitenruimte actief promoten
- Het terrein heeft de allure en uitstraling van een modern park met veel noviteiten en nieuwe producten die lokaal ontwikkeld worden

### VERKEERSVEILIGHEID

- Hoge parkeerdruk - structuur geven aan de parkeerbehoefte door te groeperen

### PRESENTATIE

- Kranenburgpark is verlengde van het businesspark
- Herkenbaar als eenheid vanaf de snelweg
- Nieuw Landmark verbeeldt de kracht van Groningen en de ambities van het terrein

