

# Visie bedrijventerrein Corpus den Hoorn

## Groningen



CORPUS DEN HOORN





CORPUS DEN HOORN - PICCARDTHOFPLAS

## COLOFON

Opdrachtgever:  
VBGW Groningen

Door:  
Donkergroen Ontwerp & Advies  
Postbus 145  
8600 AC Sneek

Klantnummer: 1011744  
Projectnummer: 16-02395  
naam: 16-02395\_RAP\_01  
ontwerper: MHP/ADR

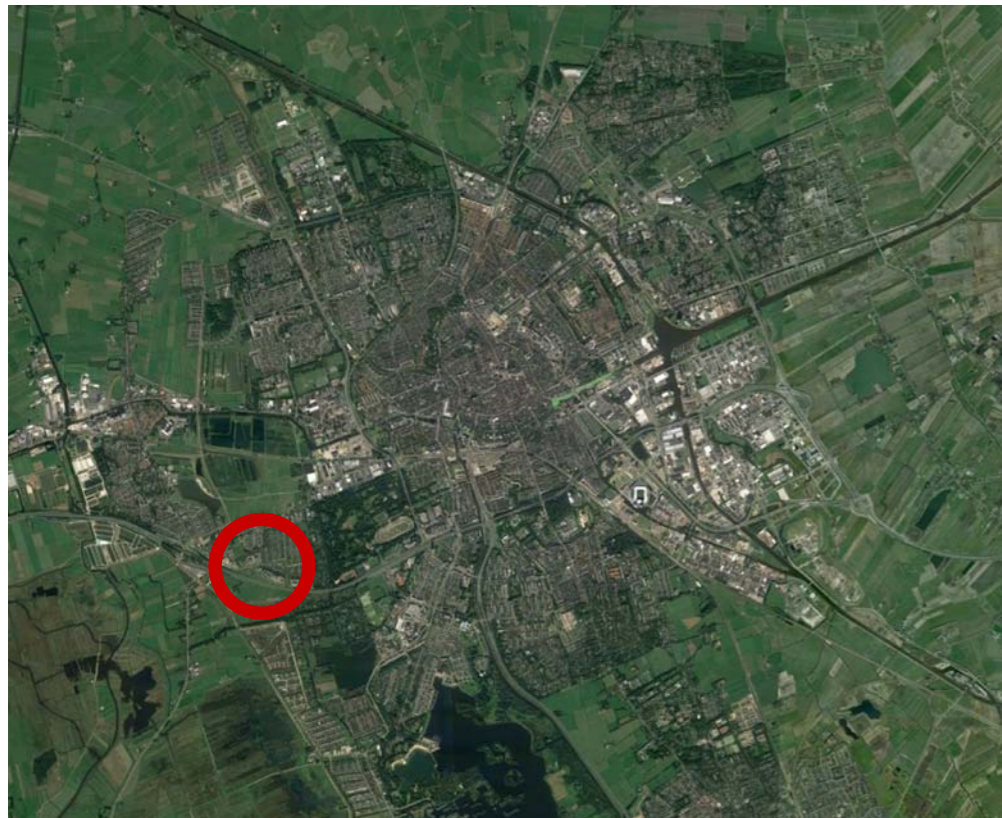
Datum: 22 november 2016



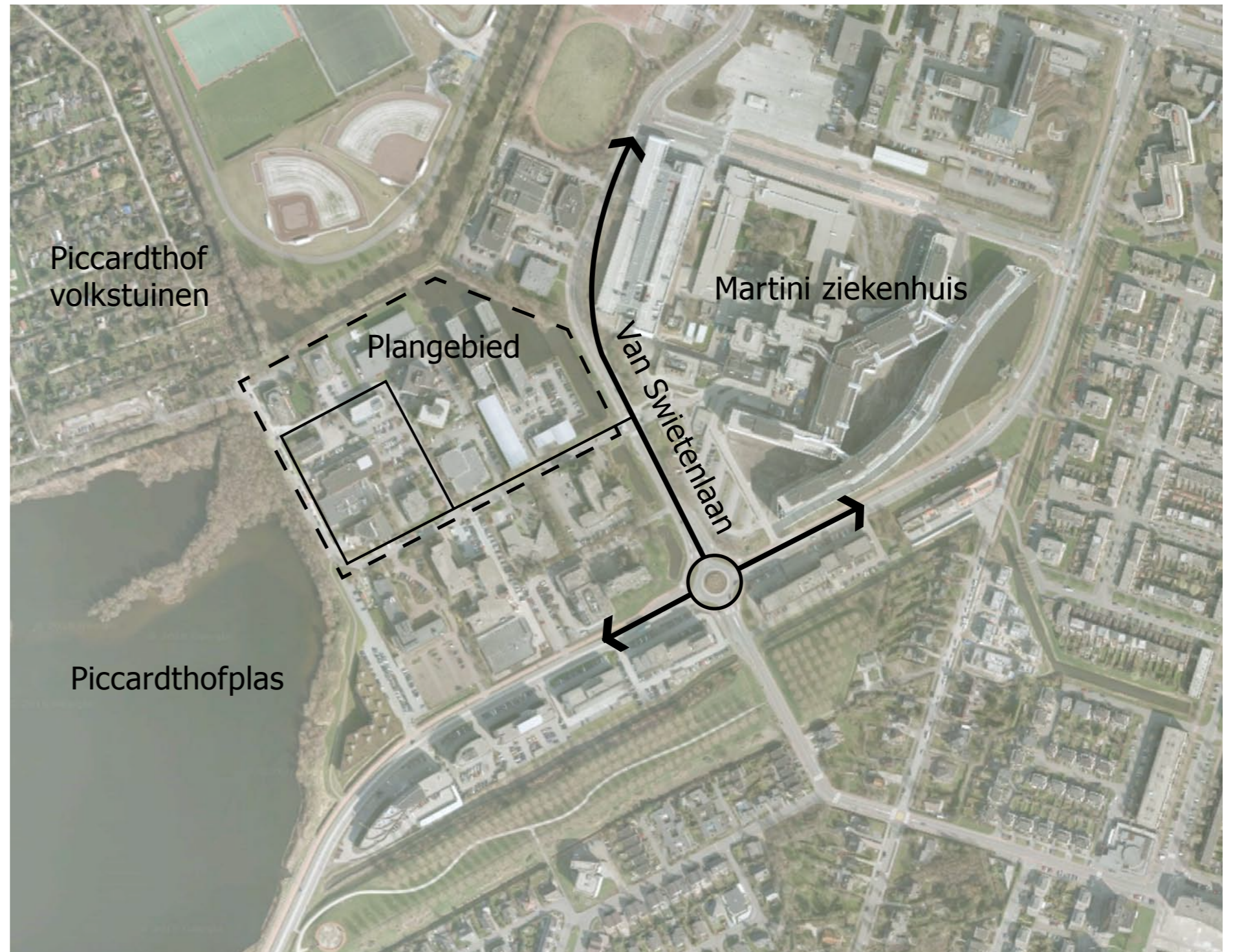
# CORPUS DEN HOORN

## OMGEVING

- Midden in het stedelijk netwerk
- Martini ziekenhuis is onderdeel van de wijk Corpus den Hoorn
- Bedrijventerrein Corpus den Hoorn grenst aan de Piccardthofplas
- Volkstuincomplex de Piccardthof (is omheind en staat op zichzelf)
- Redelijk geïsoleerd, enkel bereikbaar vanaf de Van Swietenlaan



Ligging in de stad



Omgeving



# CORPUS DEN HOORN

## WAT IS ER?



Voorname zakelijke dienstverlening - medewerkers en klanten



Uitzicht over de Piccardthofplas



Mogelijkheid om kleine ommetjes te maken - nabijheid van groene kwaliteit



Bestaande hagen geven structuur



Open groene ruimte tot aan gevel: overzicht en rust



Parkeren achter groen



# CORPUS DEN HOORN

## WAT MOET BETER?



Hoge parkeerdruk



Sylviuslaan - parkeerstraat: geen duidelijk straatprofiel



Vanaf de Sylviuslaan zicht op parkeerterreinen



Efficiënter met ruimte omgaan - entreegebieden van gebouw



Weinig representatieve parkeerterreinen - oplossingen per kavel



Te veel borden/vlaggen/slagbomen verrommelen de buitenruimte en leidt tot verkeersonveiligheid



# CORPUS DEN HOORN

## WAT MOET BETER?



Natuurgebied geen aantrekkelijk groen - rommelige rand



Geen eenduidige groenstructuur - veel individuele inrichtingen



Bestaande wandelroutes zijn geen onderdeel van bedrijventerrein



Onoverzichtelijke kavelranden & beheergrenzen



### PRESENTATIE

- Geen ruimtelijke eenheid en kwaliteit, rommelig
- Onduidelijke kavel en beheergrenzen



### VERKEERSVEILIGHEID

- Veel in- en uitritten, onduidelijke verkeersstructuur



### RECREATIE

- Weinig toegevoegde waarde voor bezoekers, recreanten en lunchwandelaars



# CORPUS DEN HOORN

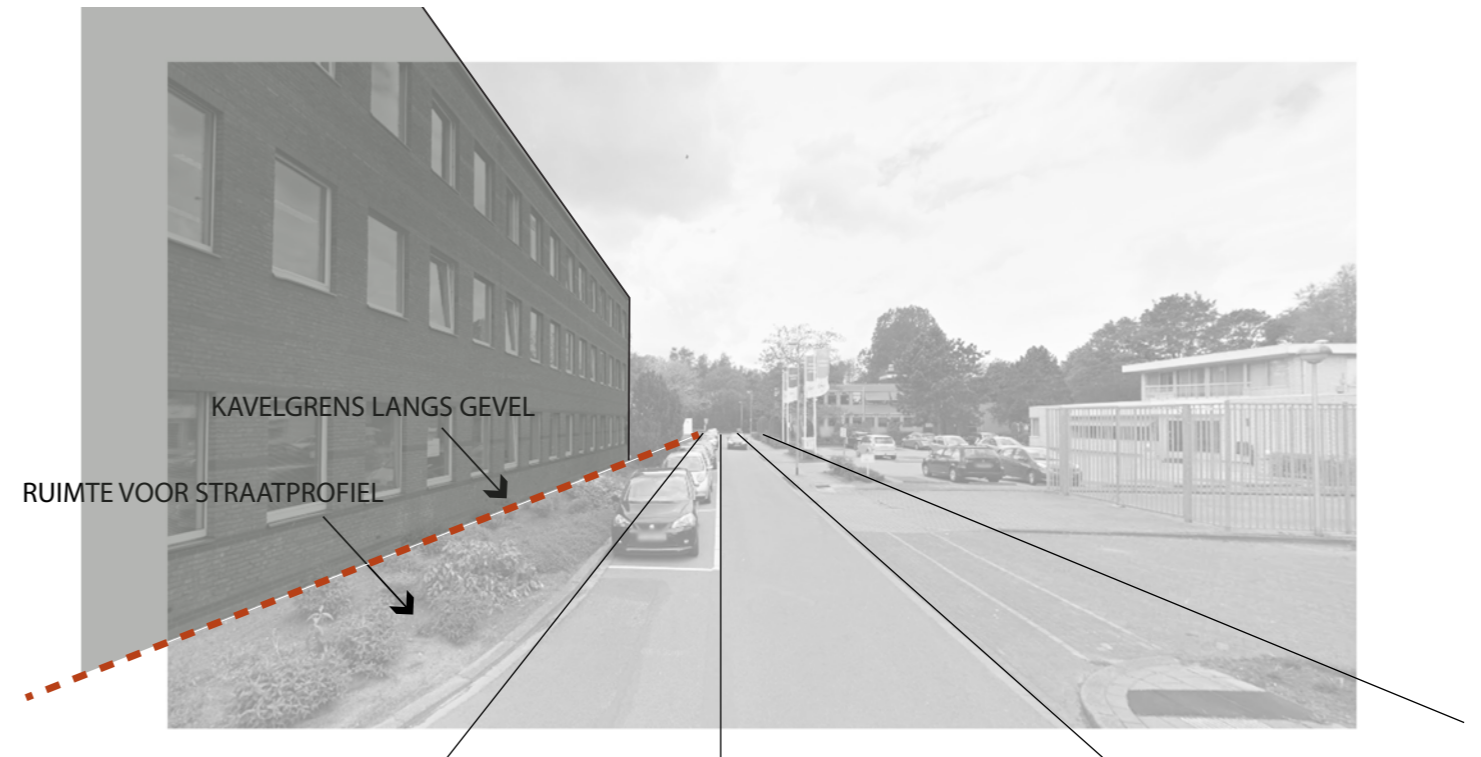
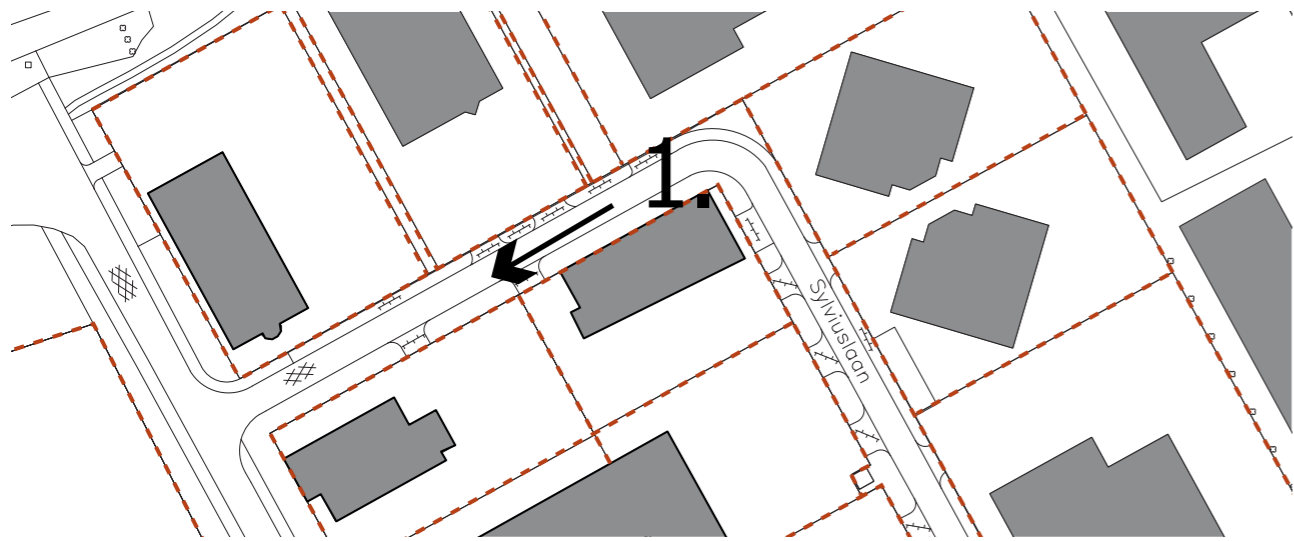
## PARKEREN

- Hoge parkeerdruk
- Veel parkeren op eigen terrein
- Veel langsparkeren
- Veel solitaire en adhoc oplossingen
- Parkeren op de stoep

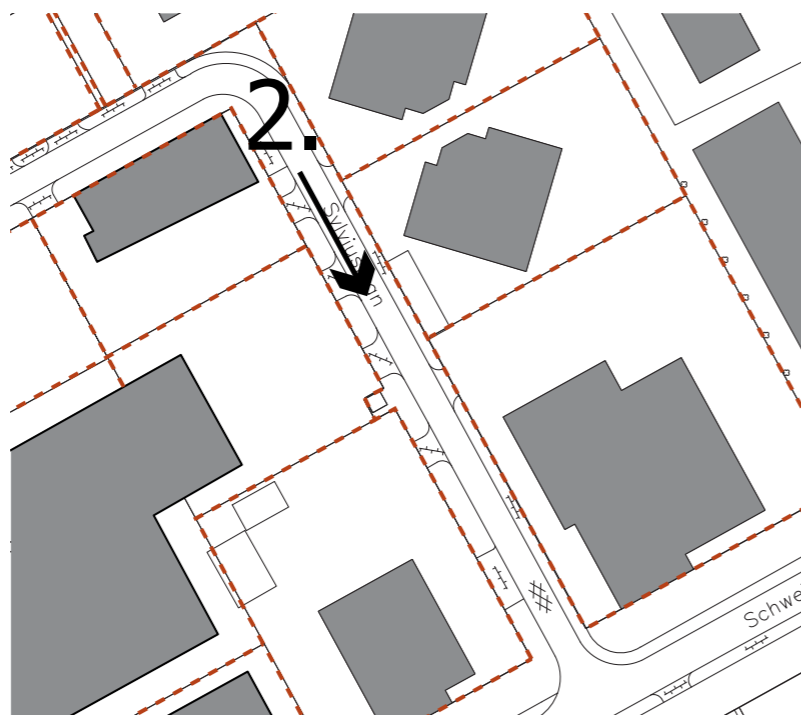


# ANALYSE - KANSEN

## KAVELGRENZEN



1. Sylviuslaan - kavelgrens langs de gevel



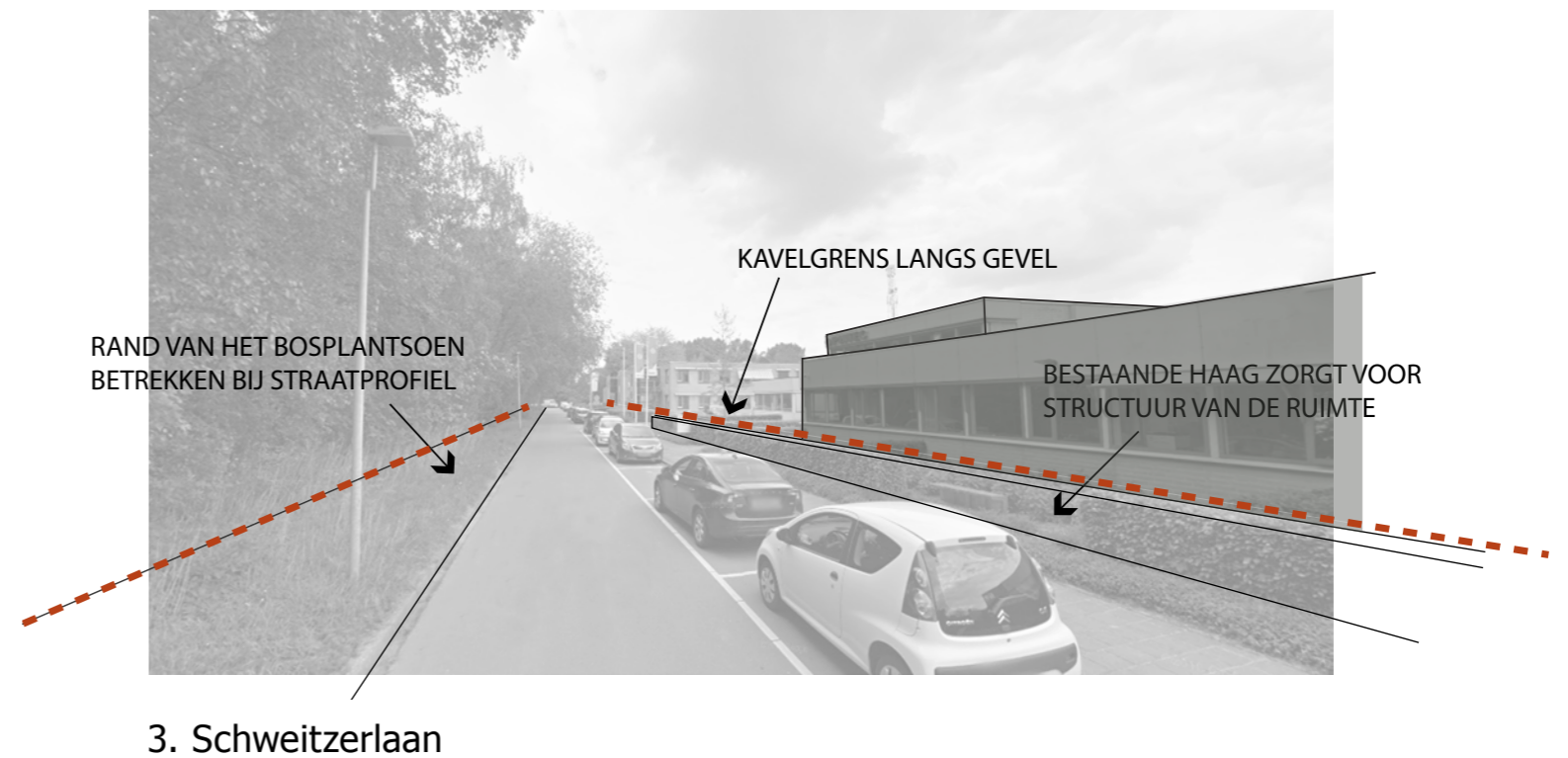
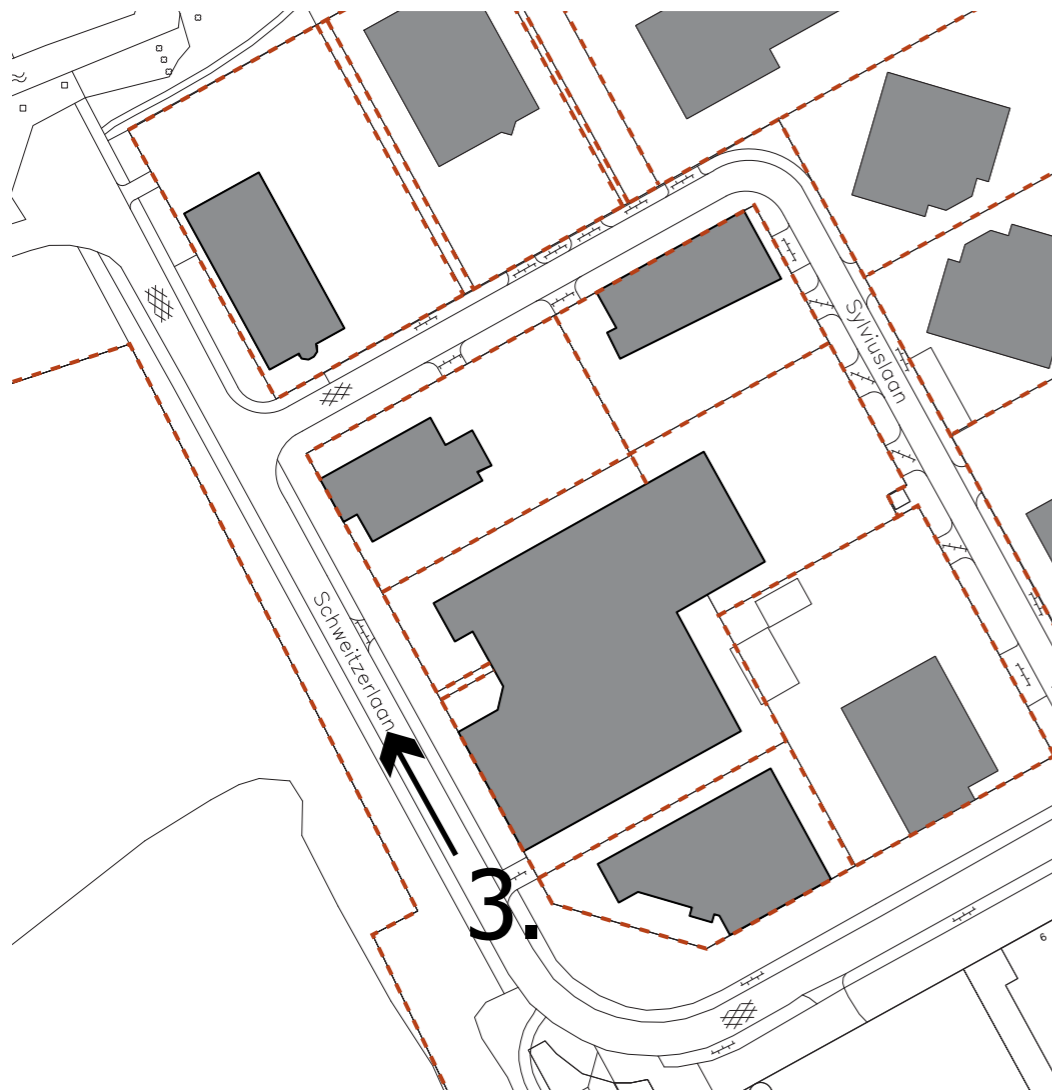
2. Sylviuslaan - kavelgrens halverwege plantvak



# ANALYSE - KANSEN

## KAVELGRENZEN

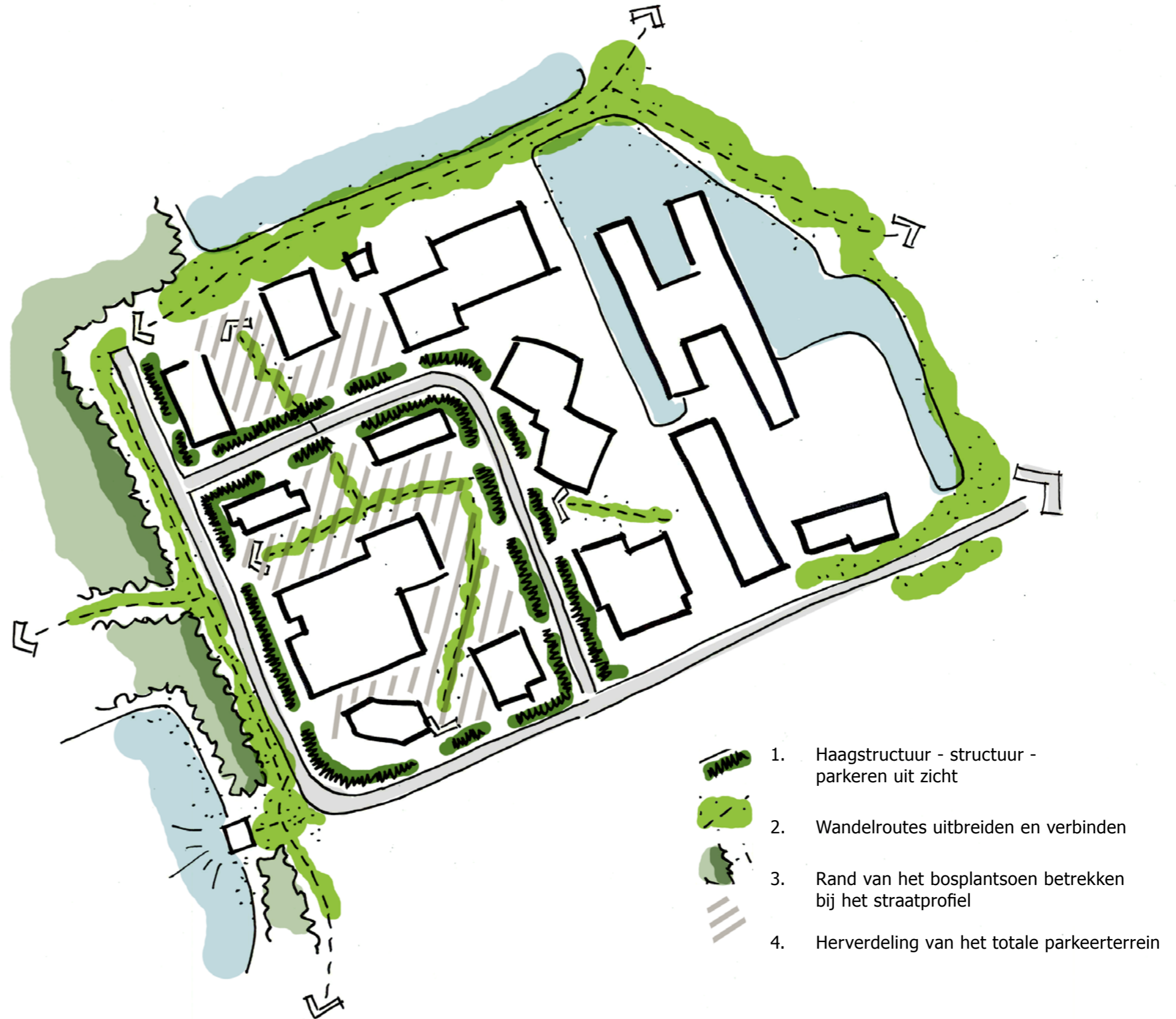
- Bestaande haagstructuur doorzetten
- Ruimte langs bosplantsoen benutten/optimaliseren
- Kavelgrens langs gevel biedt mogelijkheden verbreden straatprofiel/openbaar groen
- Er is ruimte om het bosplantsoen te betrekken bij het straatprofiel



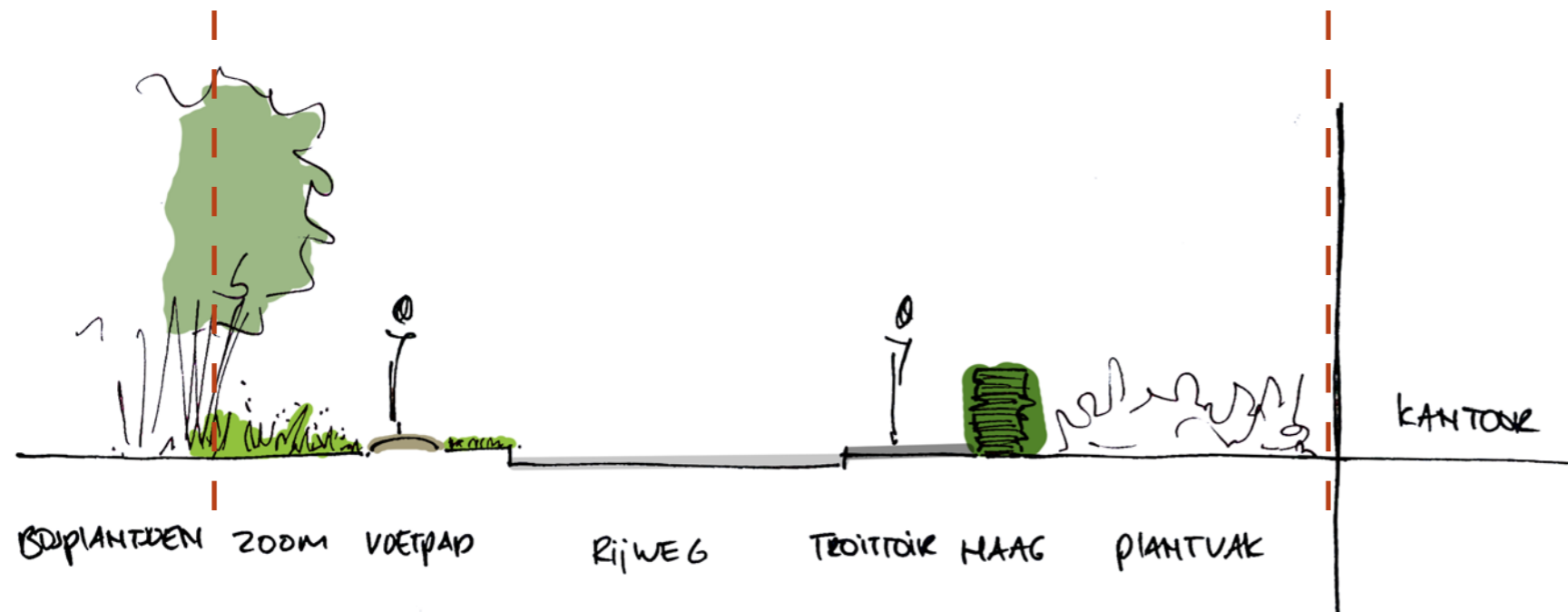
# VISIE CORPUS DEN HOORN

## GROENSTRUCTUUR

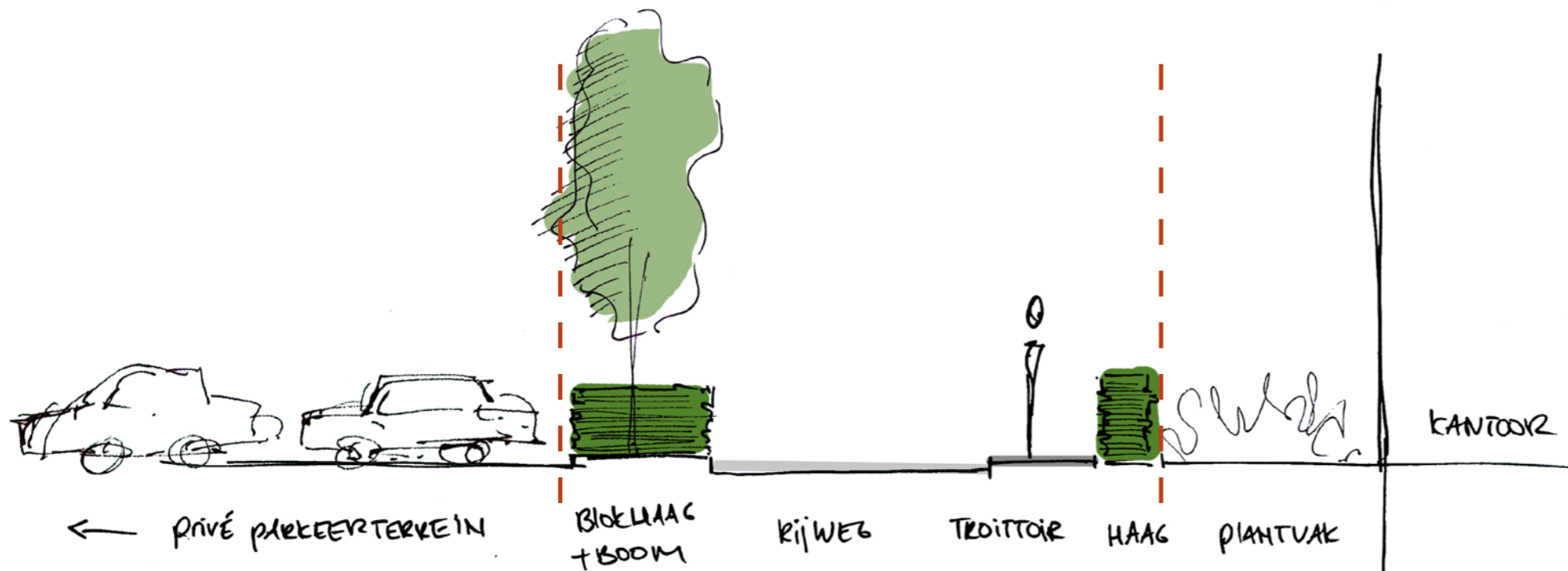
- Toepassen haagstructuur langs de kavelgrenzen en waar mogelijk blokhagen met bomen. De groenstructuur zorgt voor een uniform en representatief beeld. Hierdoor ontstaat er een prettig vestigingsklimaat voor nieuwe ondernemers
- Hagen als overgang tussen de gebouwen en de openbare ruimte - groene plint
- Parkeerterreinen achter haagstructuur
- De rand van het bosplantsoen (natuurgebied de Piccardthofplas) meer betrekken bij Corpus Den Hoorn: bestaande wandelroutes verbeteren en met elkaar verbinden. Medewerkers de mogelijkheid geven om kleine ommetjes te maken tijdens de lunchpauze.
- Integrale parkeeroplossing: herverdeling totale parkeerterrein i.p.v. ieder voor zich (vergroten capaciteit).
- Goede aansluiting op wandelpaden vanaf het Martini ziekenhuis



# VISIE CORPUS DEN HOORN



1. Principe straatprofiel Schweizerlaan - haagstructuur doorzetten en bosplantsoen bij het straatprofiel betrekken



2. Principe straatprofiel Sylviuslaan - parkeren achter haagstructuur (waar mogelijk bomen plaatsen)

## STRAATPROFIELEN

- Recreatieve route versterken
- Haagstructuur voor kantoorkevels
- Parkeren integraal oplossen

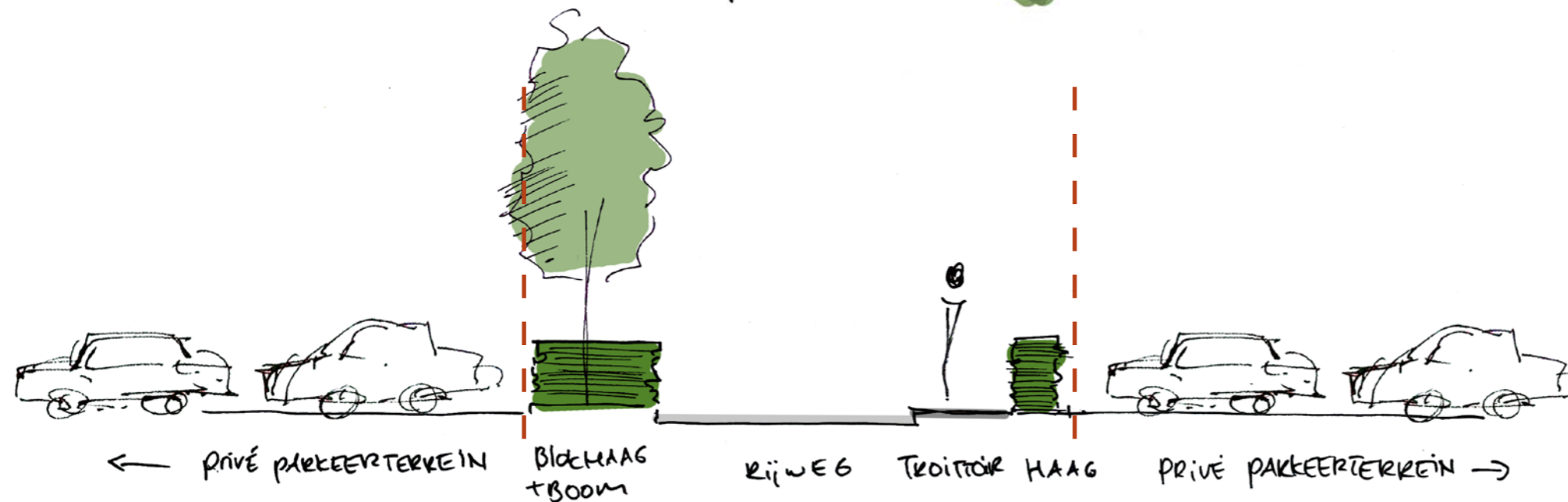


# VISIE CORPUS DEN HOORN



## STRAATPROFIELEN

- Boomstructuur biedt evenwicht aan de bebouwing
- Parkeren integraal oplossen
- Heldere zonering/indeling versterkt presentatie en uitstraling van het gehele terrein



3. Principe straatprofiel Sylviuslaan - parkeren achter haagstructuur (waar mogelijk bomen plaatsen)

# CORPUS DEN HOORN

## UNIFORME STRUCTUUR VOOR RUIMTELIJKE KWALITEIT



Uniforme kavelbegrenzing



Totale groenstructuur biedt ruimtelijke eenheid en kwaliteit



Heldere verkeersstructuur



Wandelnetwerk versterken en promoten

### PRESENTATIE

- Ruimtelijke eenheid en kwaliteit
- Duidelijke kavel en beheergrenzen

### VERKEERSVEILIGHEID

- Heldere verkeersstructuur met duidelijke hiërarchie

### RECREATIE

- Vanuit het hele gebied aansluitingen op recreatief netwerk
- Wandelnetwerk breder oriënteren op omgeving
- Verblijfsplekken in omgeving nader inrichten

